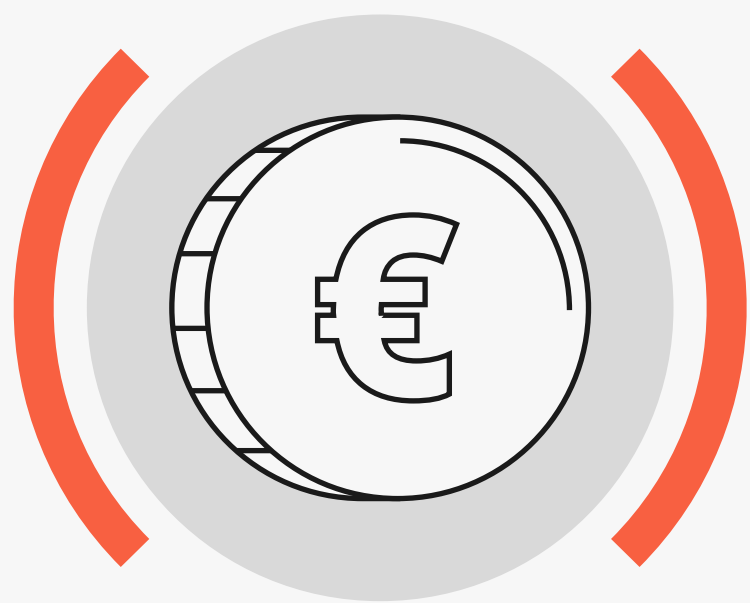
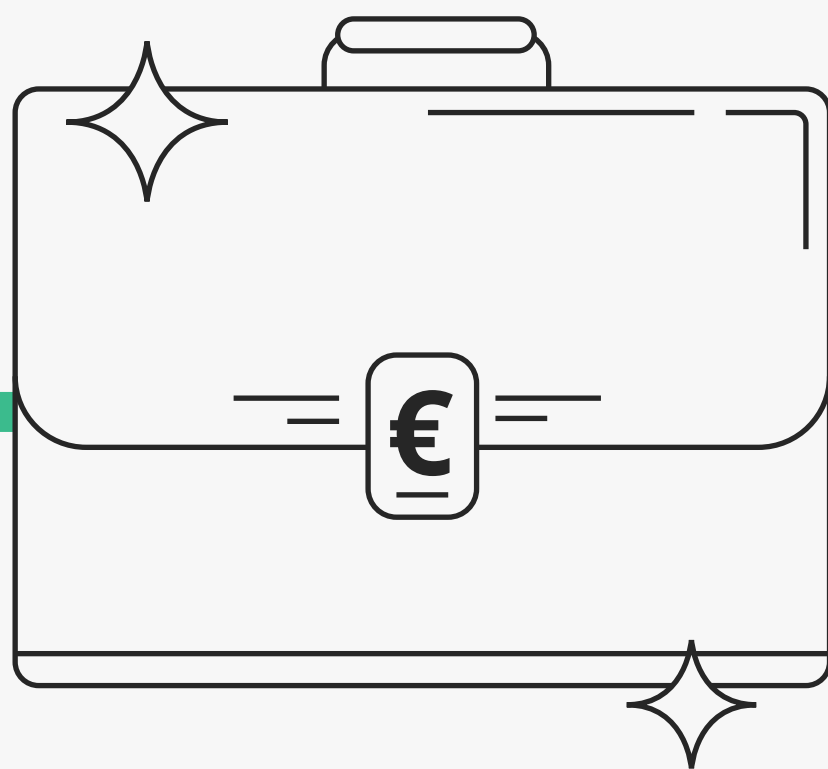


#Budžets2021

# Plānots

ieņēmumi  
**9,58**  
miljardi eiro

izdevumi  
**10,76**  
miljardi eiro



budžeta deficīts  
**3,9%** no IKP  
(1,2 miljardi eiro)



IKP pieaugums  
**5,1%**

#Budžets2021

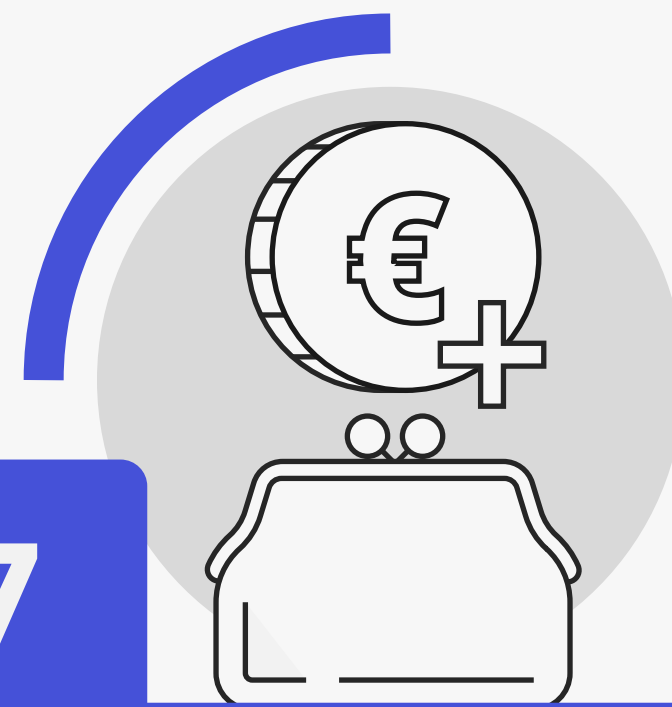
# Papildu finansējums (miljoni €)

183



ārstniecības personu  
algām

95,7



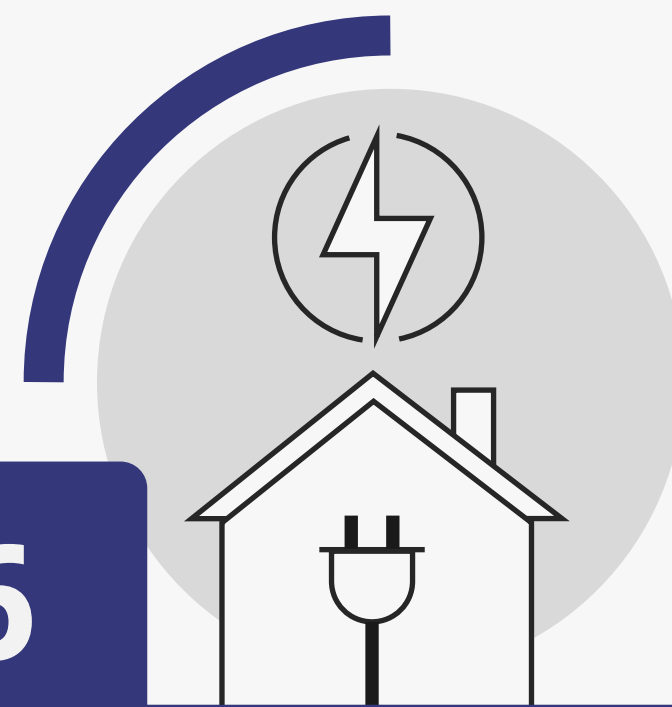
minimālo ienākumu  
paaugstināšanai

33,3



pedagogu algām

31,6



OIK maksājumu  
mazināšanai

## Papildu finansējums (miljoni €)

11



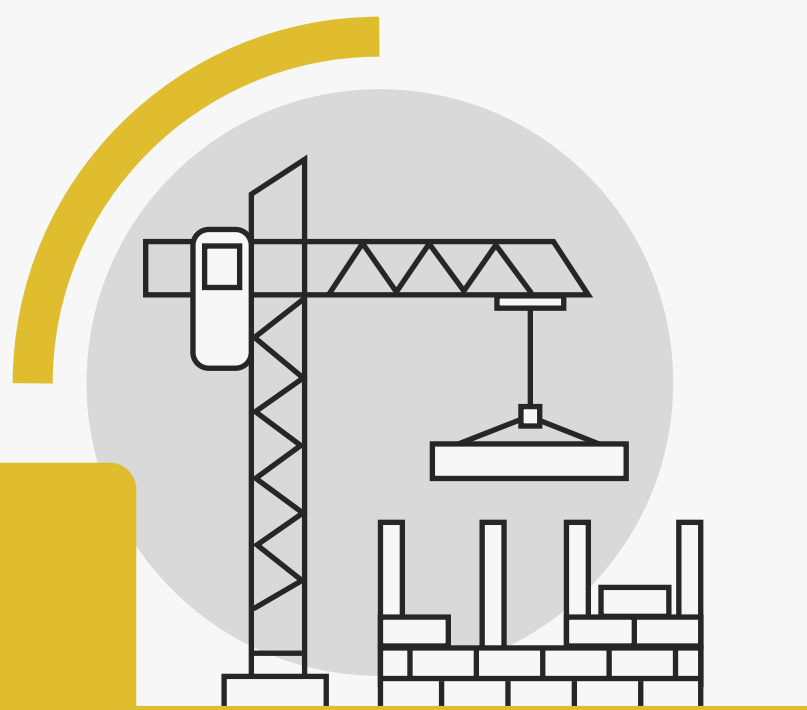
Valsts kontroles, Tiesībsarga biroja, Satversmes tiesas, prokuratūras un citu neatkarīgo institūciju darbībai

8,3



sabiedrisko mediju iziešanai no reklāmas tirgus

5



mājokļa iegādes un būvniecības atbalstam

2,8



dzīvojamās telpas atbrīvošanas pabalstiem denacionalizēto namu īrniekiem

#Budžets2021

## Minimālā alga

430€  
iepriekš



500€  
2021

## Sociālās iemaksas

35,09%  
iepriekš



34,09%  
2021

Darba ņēmējiem

Darba devējiem

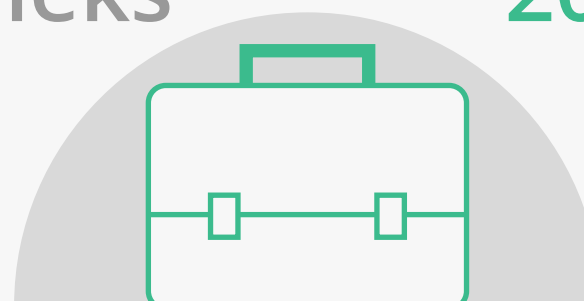
11%  
iepriekš

10,5%  
2021



24,09%  
iepriekš

23,59%  
2021



# Iedzīvotāju ienākuma nodoklis

Neapliekamais minimums pensijām



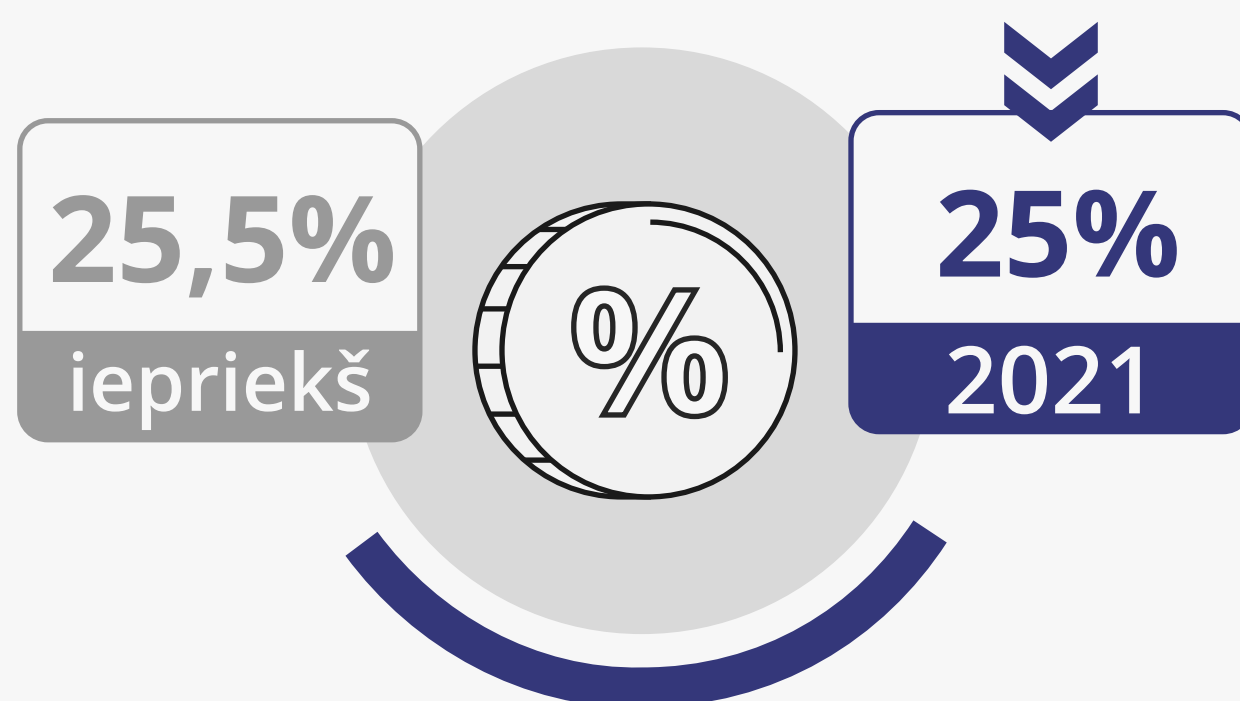
Progresīvā nodokļa likme (ienākumu daļai > 62 800€ gadā)



Diferencētais neapliekamais minimums



Solidaritātes nodokļa likme



#Budžets2021

# Attaisnoto izdevumu atmaksa

No 2023. gada

Pārmaksāto iedzīvotāju  
ienākuma nodokli  
**automātiski** atmaksās  
personām, kurām nav  
obligāti jāiesniedz gada  
ienākumu deklarācija



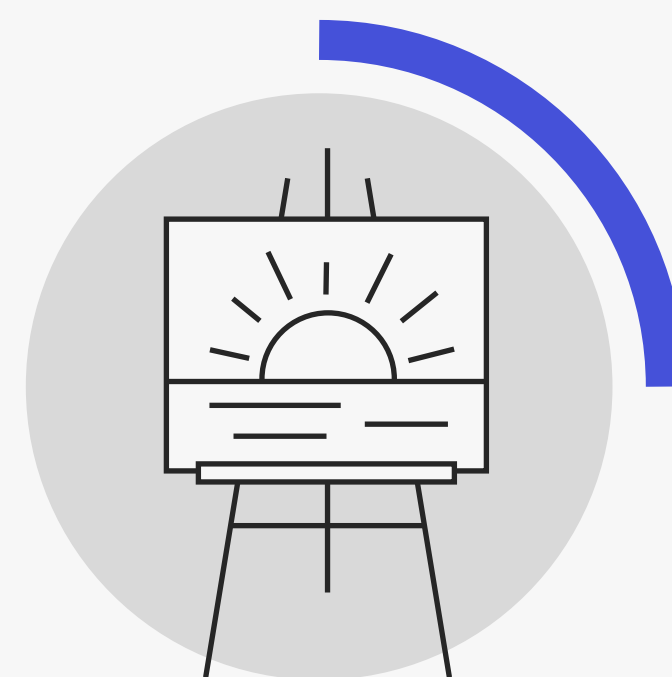
Attaisnotie izdevumi:



ārstniecības  
pakalpojumi



izglītība



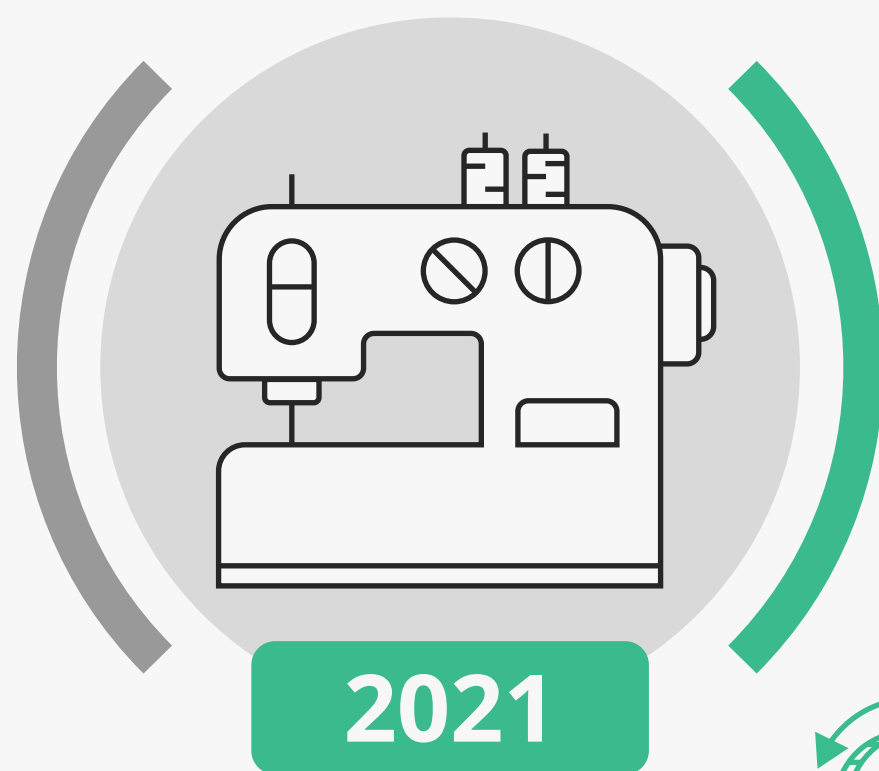
bērnu interešu  
izglītība

#Budžets2021

# Alternatīvie nodokļu režīmi

## Samazinātā patentmaksa

Varēs izmantot tikai pensionāri un personas ar 1. un 2. grupas invaliditāti



17€

gadā

vai

9€

pusgadā



Ja apgrozījums ir līdz 3000€ gadā

Līdzšinējo patentmaksas režīmu

reģionos

50€

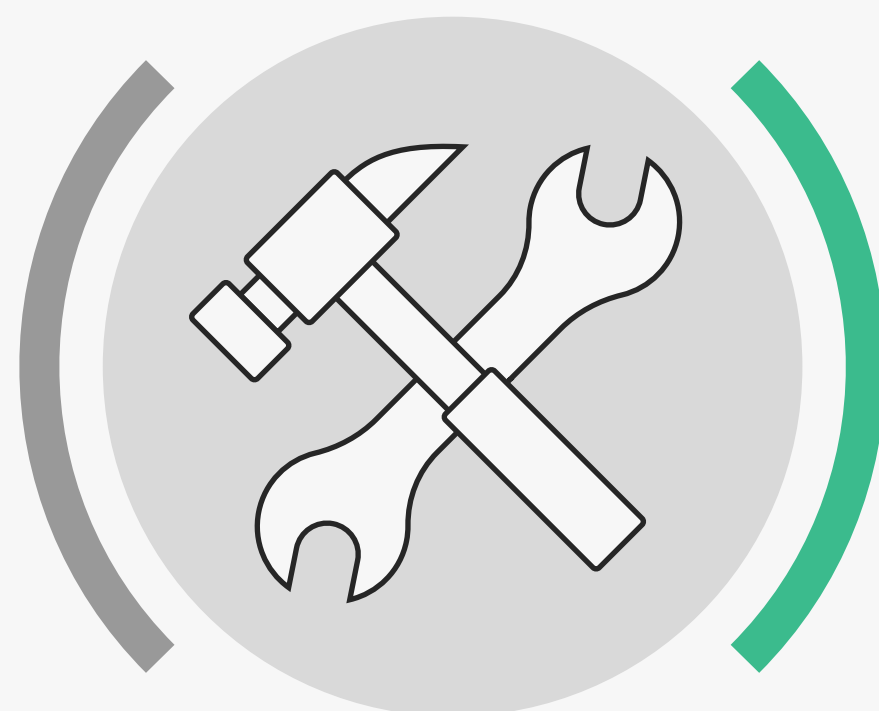
mēnesī

vai

Rīgā

100€

mēnesī

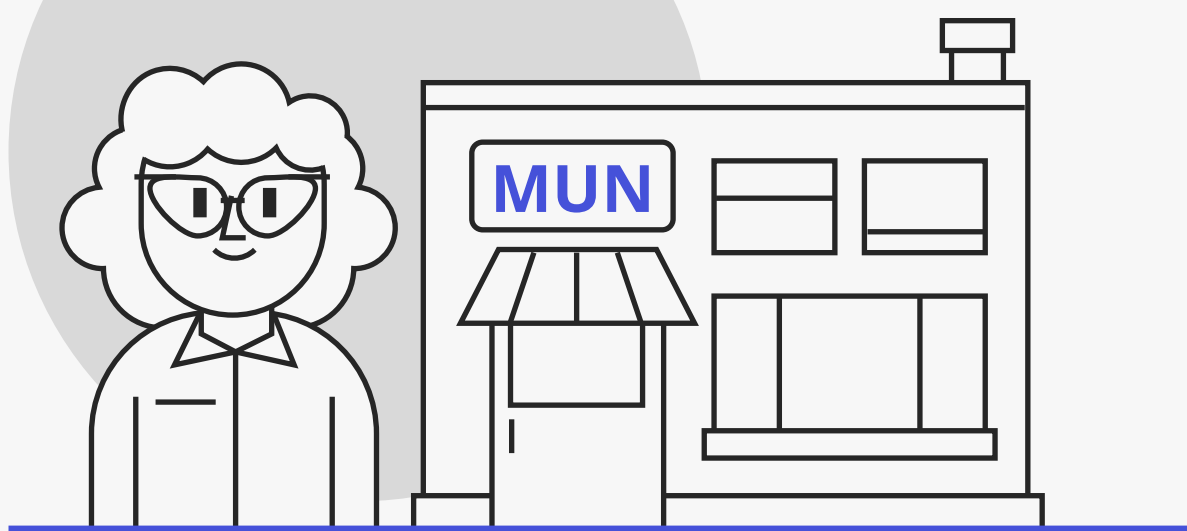


varēs izmantot arī 2021. gadā, ja patentmaksa par 2021. gadu būs veikta līdz 2020. gada beigām

# Alternatīvie nodokļu režīmi

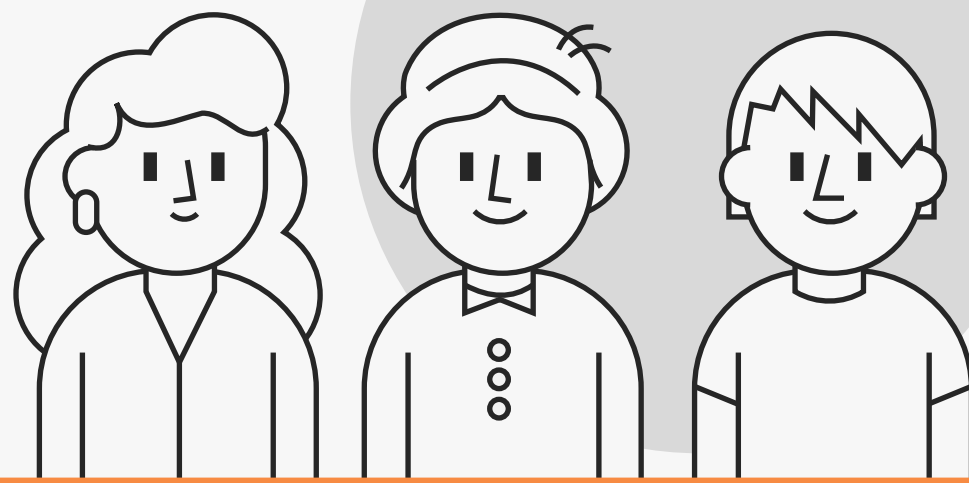
## Mikrouzņēmuma nodoklis (MUN)

1 īpašnieks  
2021



MUN režīmā varēs strādāt tikai pats mikrouzņēmuma īpašnieks

Neierobežots  
darbinieku skaits  
2021

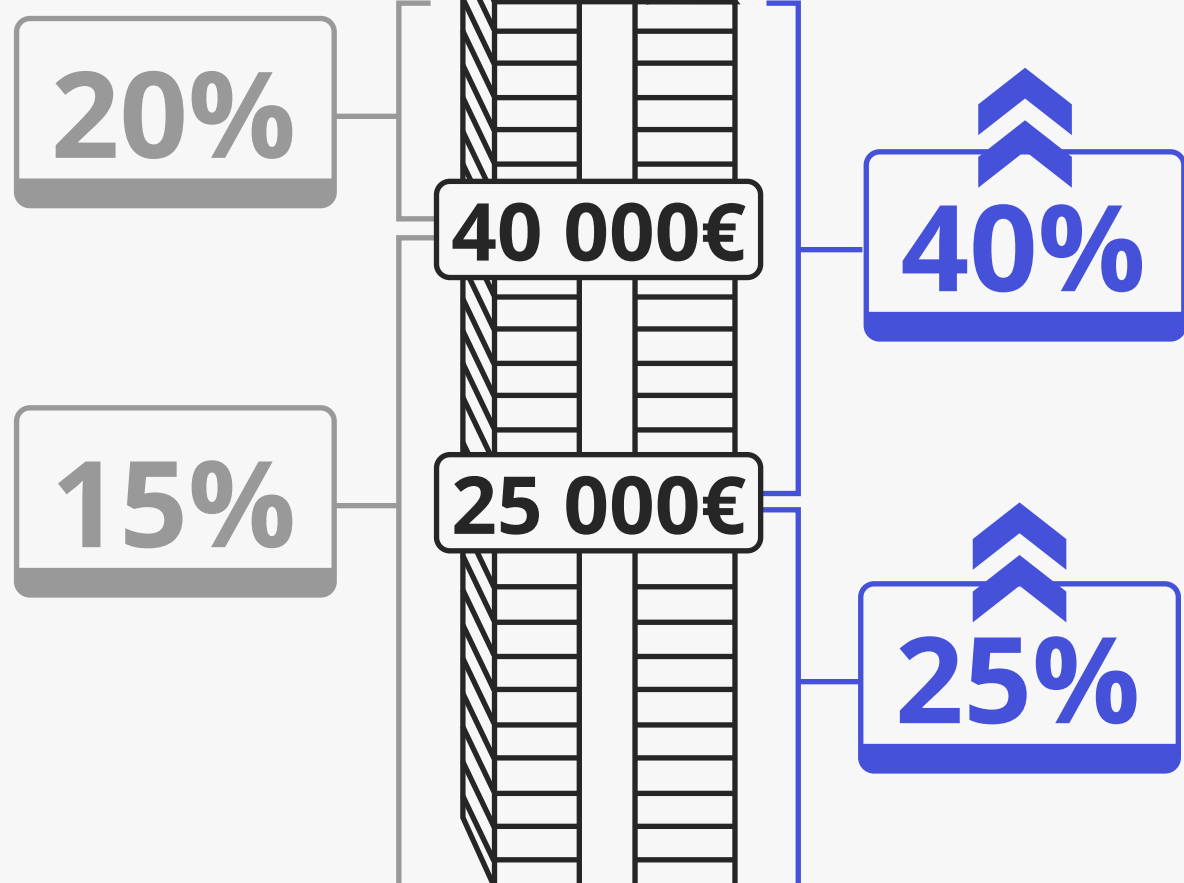


Uz mikrouzņēmuma darbiniekiem attieksies vispārējais nodokļu režīms\*

### MUN likme gada apgrozījumam

iepriekš

2021



- € iedzīvotāju ienākuma nodoklis
- € sociālās iemaksas (VSAOI)

\* Darbiniekiem, kuri reģistrējušies līdz 2020. gada beigām, vispārējo nodokļu režīmu piemēros no **2021. gada 1. jūlija**



# Alternatīvie nodokļu režīmi

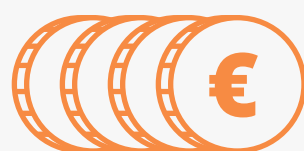
## Autoratlīdzību saņēmēji



No 1. jūlija

25%

Ja atlīdzības saņēmējs **nav reģistrējis** saimniecisko darbību, autoratlīdzības izmaksātājs ietur nodokli



80% sociālās iemaksas



20% iedzīvotāju ienākuma nodoklis



No 2022. gada

Jābūt reģistrētiem kā saimnieciskā darba veicējiem

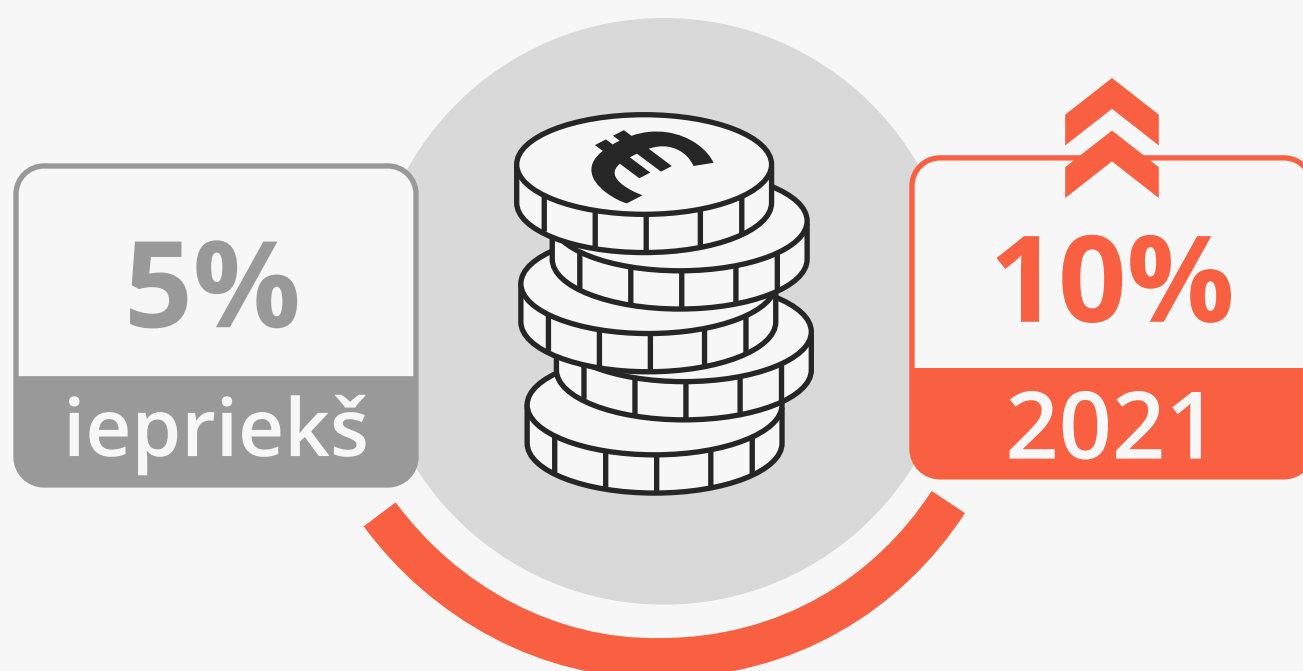


nodokļus maksā vispārējā kārtībā vai kā MUN

## Pašnodarbinātie

No 1. jūlija

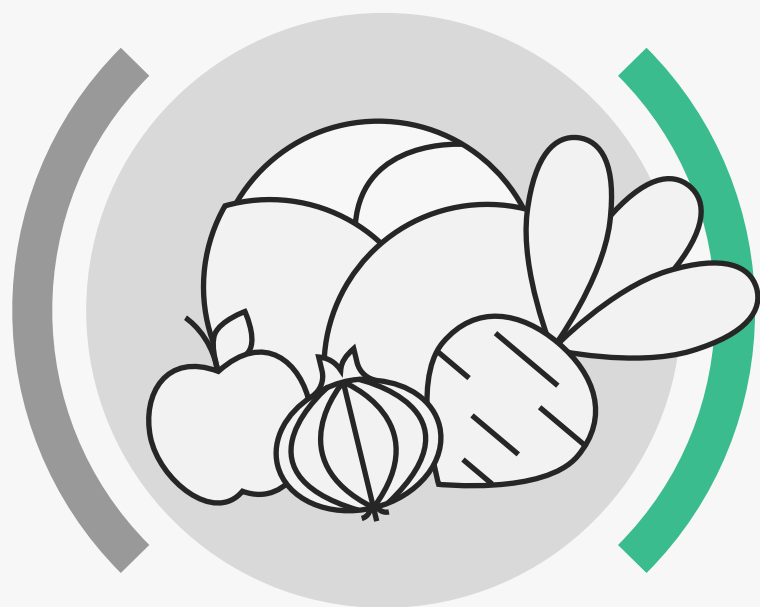
Sociālās iemaksas no ienākumiem



#Budžets2021

# Nodokļu izmaiņas

## Pievienotās vērtības nodoklis (PVN)



Saglabāta PVN samazinātā likme

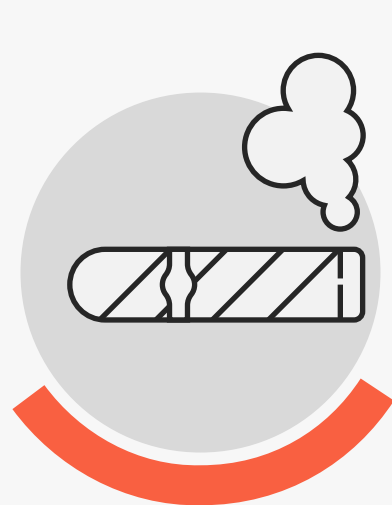
5%

Latvijas augļiem,  
dārzeņiem, ogām

Līdz 2023. gada 31. decembrim

## Akcīzes nodoklis

Katru gadu pieaugis (no 2021. līdz 2023. gadam)



vidēji  
+10%

cigāriem un  
cigarillām



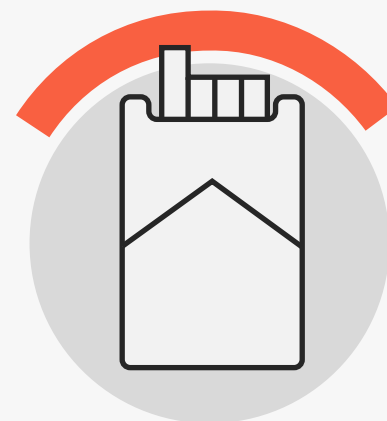
vidēji  
+5,8%

cigaretēm

=

vidēji  
+0,17€

cigarešu  
paciņai



vidēji  
+7%

tabakas lapām



Nodoklis pieaugis arī  
karsējamai tabakai,  
elektroniskajās cigaretēs  
izmantojamajiem  
šķidrumiem un to  
sastāvdaļām

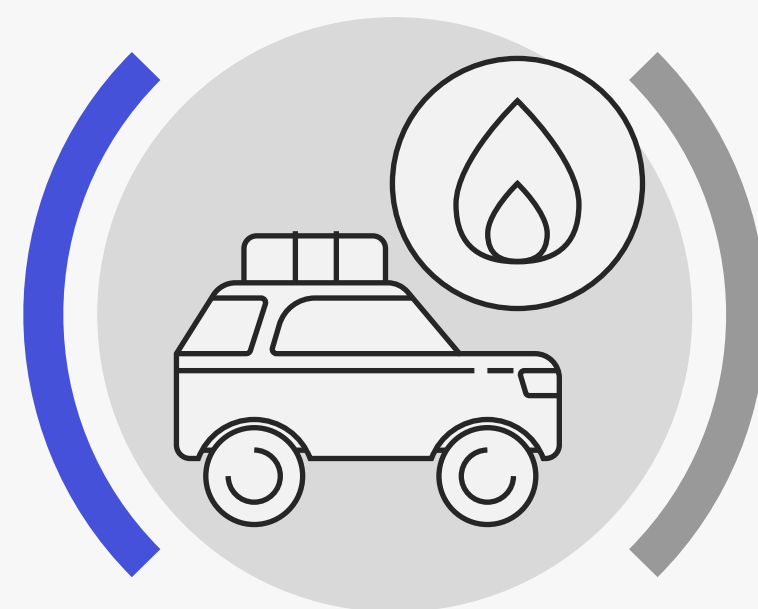
#Budžets2021

# Nodokļu izmaiņas

## Transportlīdzekļu ekspluatācijas nodoklis

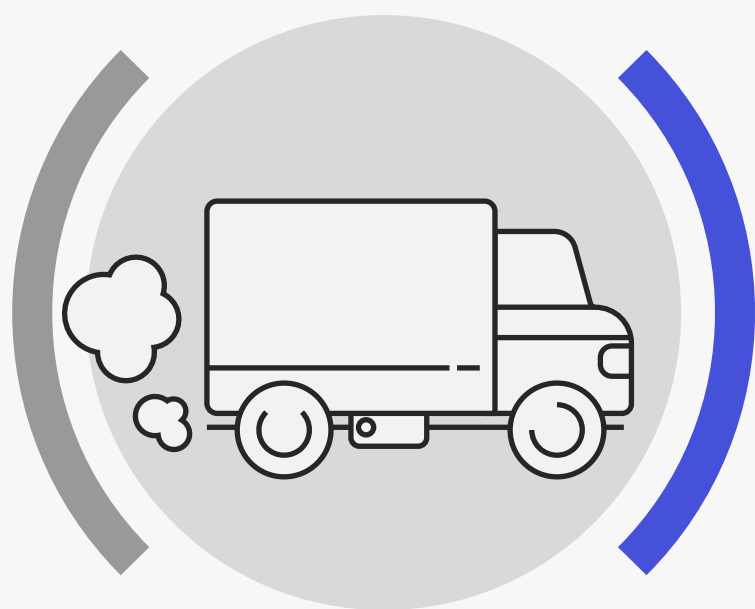
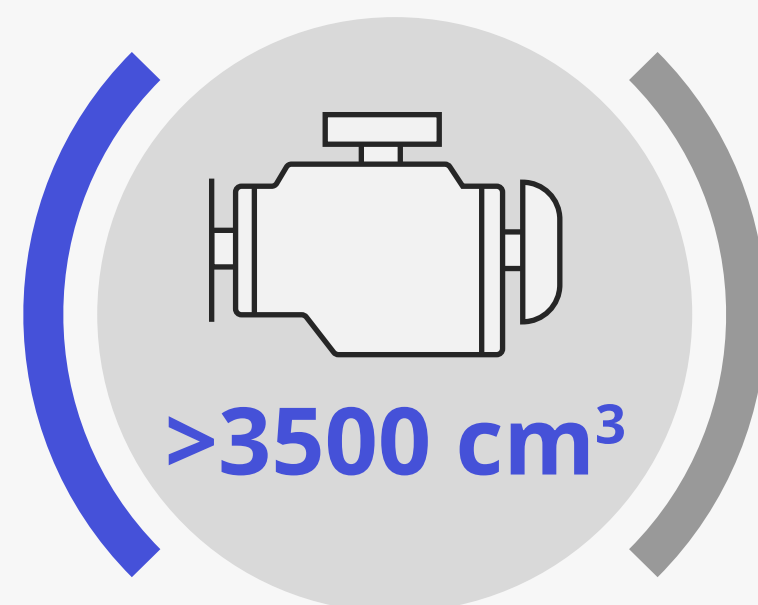
↓  
-10%

Ar gāzes iekārtu papildus  
aprīkoti vieglajiem un  
kravas automobiļiem



↑  
+300€

Papildu likme vieglajiem  
un kravas automobiļiem  
ar motora tilpumu virs  
3500 cm<sup>3</sup>



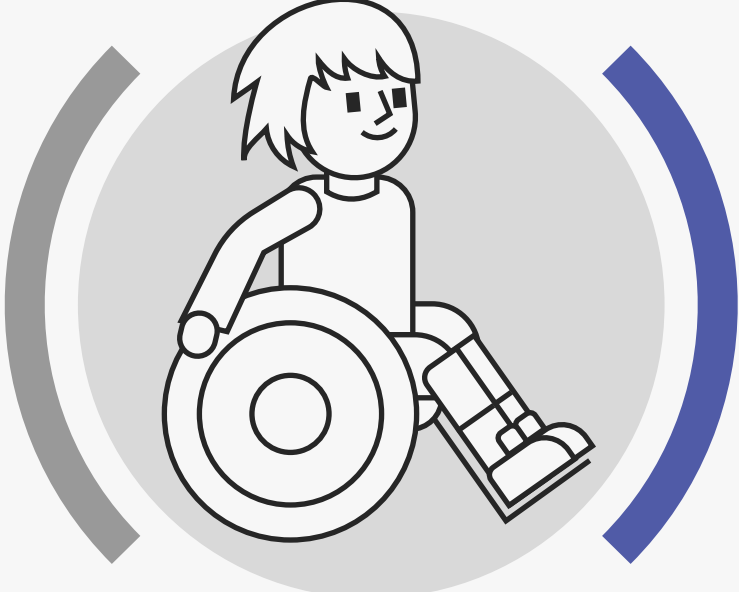
Nodokli kravas automobiļiem  
aprēķinās pēc CO<sub>2</sub> izmešu daudzuma

#Budžets2021

# Atbalsts ģimenēm ar bērniem

## Ģimenes valsts pabalsts par bērnu ar invaliditāti

iepriekš līdz **15** gadiem

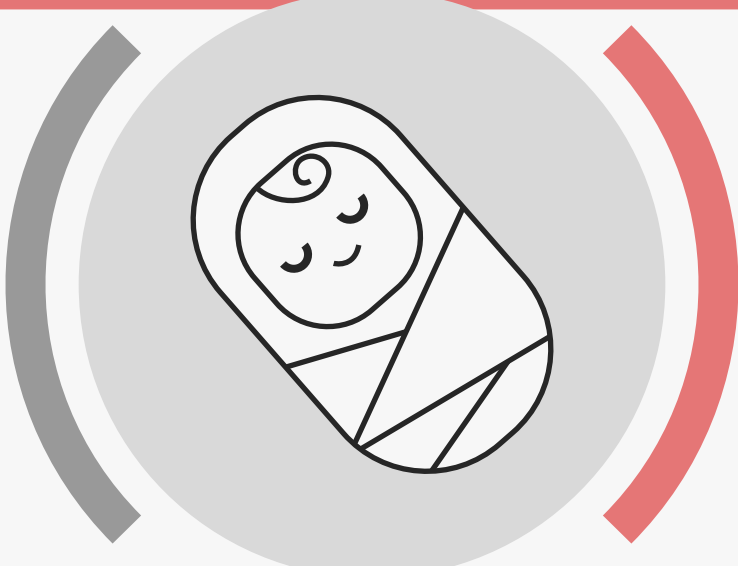


2021 līdz **20** gadiem

Pabalsta starpību par periodu no 1. janvāra izmaksās līdz 1. aprīlim

## Bērna piedzimšanas pabalsta saņemšana

iepriekš No 8. dienas pēc bērna piedzimšanas



2021 No bērna piedzimšanas brīža

## Pabalsts aizbildnim par bērna uzturēšanu

no 1. jūlija

Par bērnu līdz 6 gadiem

Par bērnu no 7 gadiem

107,50€ iepriekš



215€ 2021

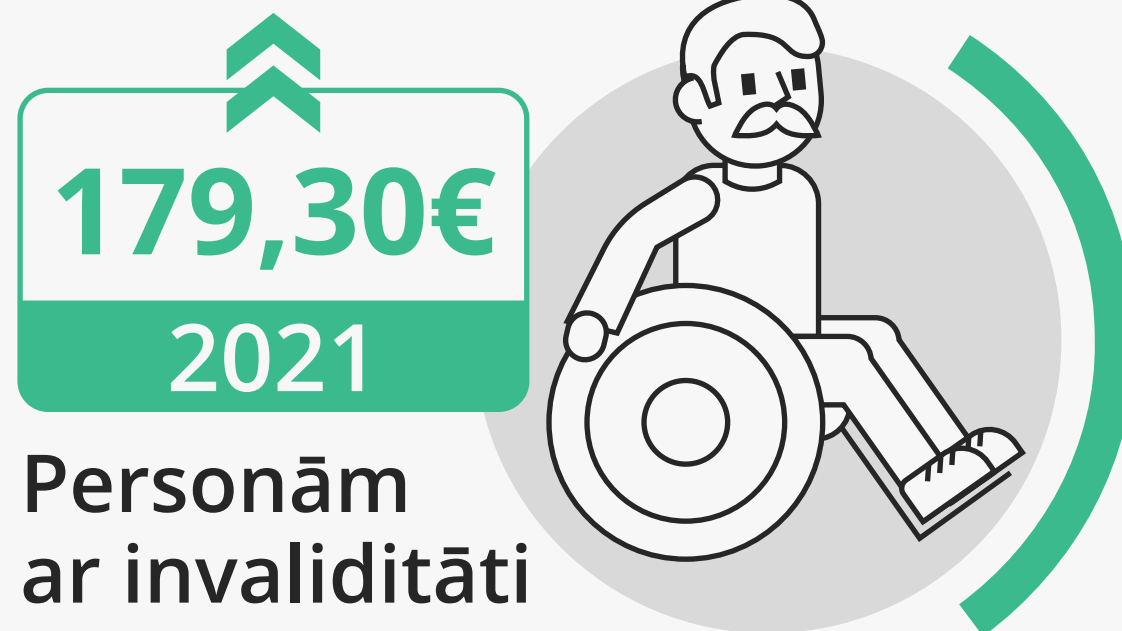
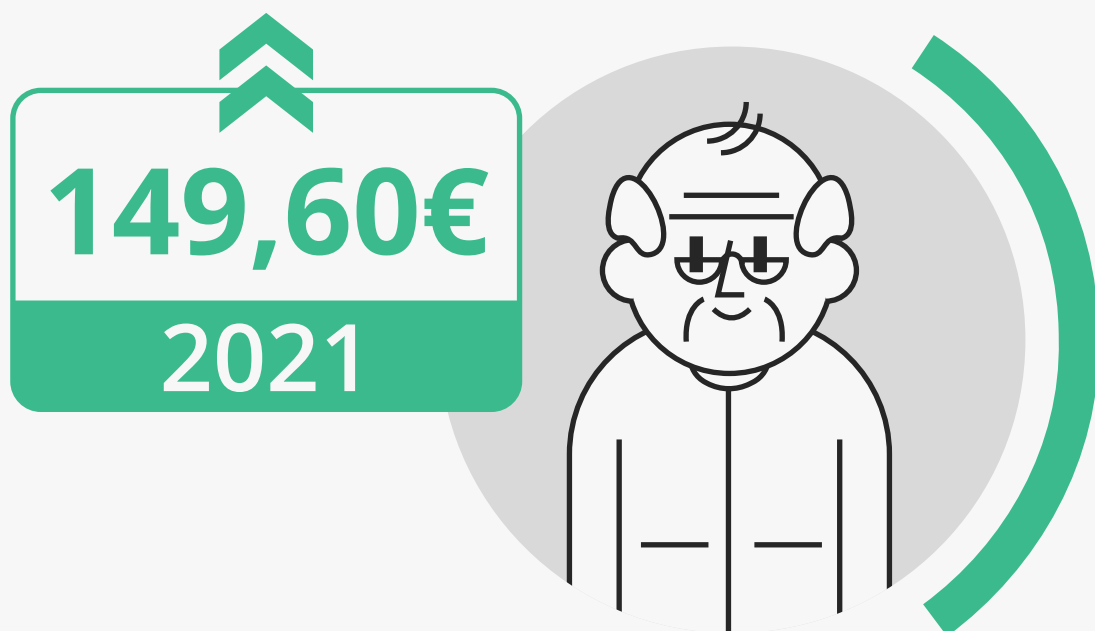
129€ iepriekš



258€ 2021

# Minimālo pensiju pieaugums

## Minimālā vecuma pensija\*



## Minimālā invaliditātes pensija\*



	iepriekš	2021
I grupa	128€	217,60€
II grupa	112€	190,40€
III grupa	80€	136€

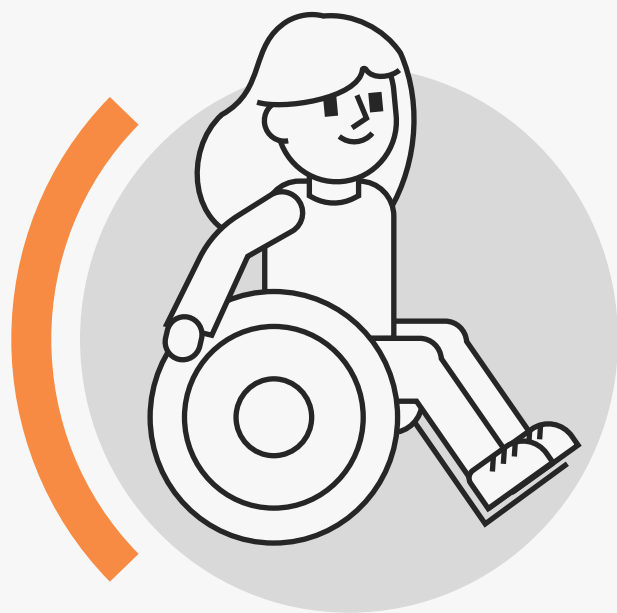
	iepriekš	2021
I grupa	196,30€	260,80€
II grupa	171,77€	228,20€
III grupa	122,69€	163€

\* Pensijas starpību par periodu no 1. janvāra līdz 30. aprīlim izmaksās vienlaikus ar maijā izmaksājamo pensiju

# Minimālo pabalstu pieaugums

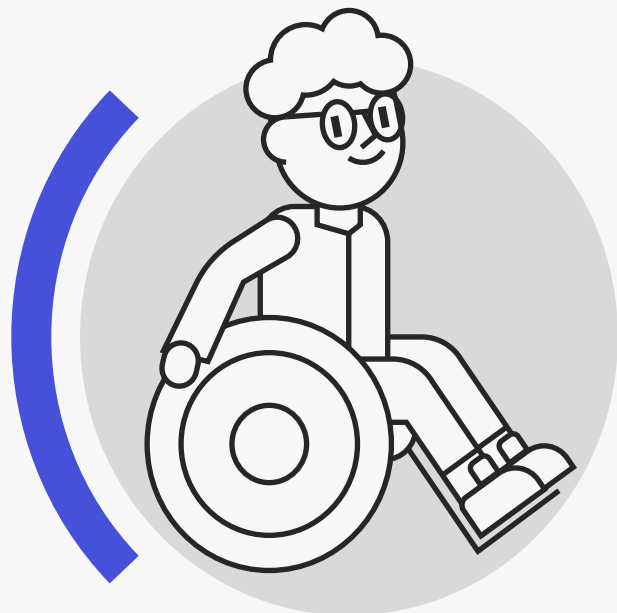
## Valsts sociālā nodrošinājuma pabalsts\*

Personām ar invaliditāti



	iepriekš	Strādājošiem	Nestrādājošiem
		2021	2021
I grupa	104€	152,60€	198,30€
II grupa	96€	130,80€	156,96€
III grupa	80€	109€	

Personām ar invaliditāti  
kopš bērnības



	iepriekš	Strādājošiem	Nestrādājošiem
		2021	2021
I grupa	159,50€	190,40€	247,52€
II grupa	147,23€	163,20€	195,84€
III grupa	122,69€	136€	

Pensijas vecuma personām, kurām nav tiesību uz vecuma pensiju



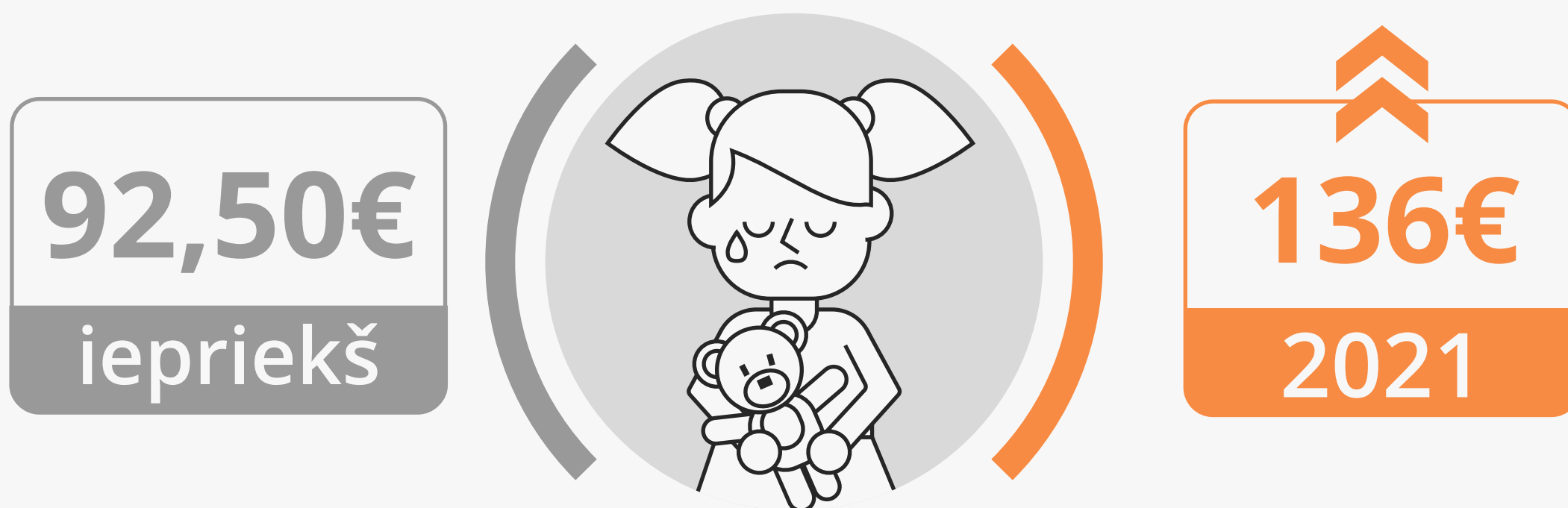
\* Pabalsta starpību par periodu no 1. janvāra līdz 30. aprīlim izmaksās līdz 1. jūnijam

#Budžets2021

# Minimālo pabalstu pieaugums

Minimālais pabalsts bērniem  
apgādnieka nāves gadījumā\*

Bērniem līdz 6 gadiem



Bērniem no 7 gadiem

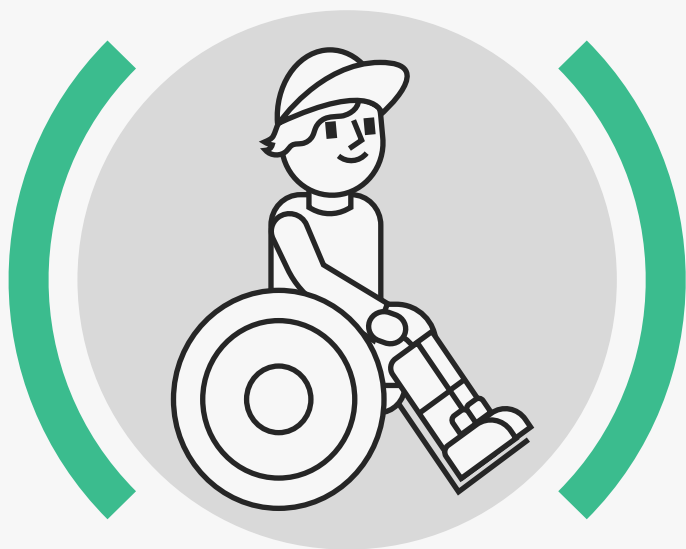


\* Pabalsta starpību par periodu no 1.janvāra līdz 30.aprīlim izmaksās vienlaikus ar **maijā** izmaksājamo pabalstu

#Budžets2021

# Asistenta pakalpojums

No 1. jūlija



## Bērniem ar invaliditāti no 5 līdz 18 gadiem

valsts apmaksāts pavadoņa pakalpojums – palīdzība pārvietoties ārpus mājas bērniem ar kustību traucējumiem

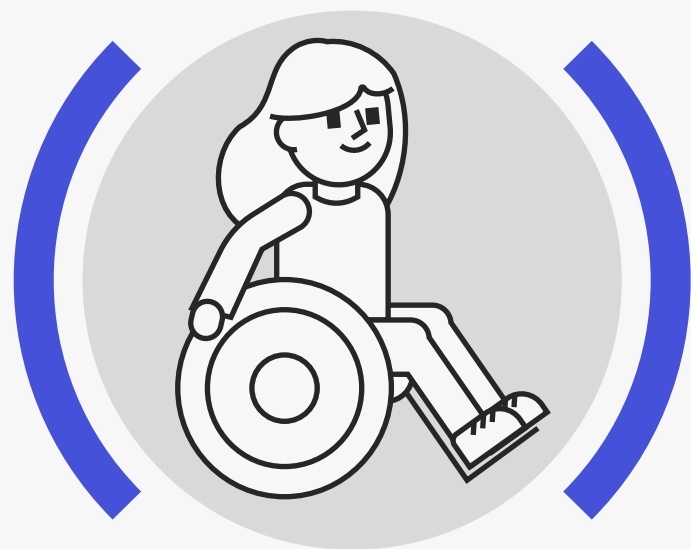
nepieciešams VDEĀK\* atzinums



## Bērniem ar smagiem funkcionēšanas ierobežojumiem

pašvaldības apmaksāts aprūpes pakalpojums

nepieciešams VDEĀK\* atzinums un pašvaldības sociālā dienesta novērtējums



## Personas ar I un II invaliditātes grupu

asistenta pakalpojumu varēs saņemt pēc pašvaldības sociālā dienesta novērtējuma

nav nepieciešams VDEĀK\* atzinums



#Budžets2021

# Asistenta pakalpojums

Lielāks atalgojums asistentiem

Vismaz  
**3,03 €/h**  
No 1. janvāra



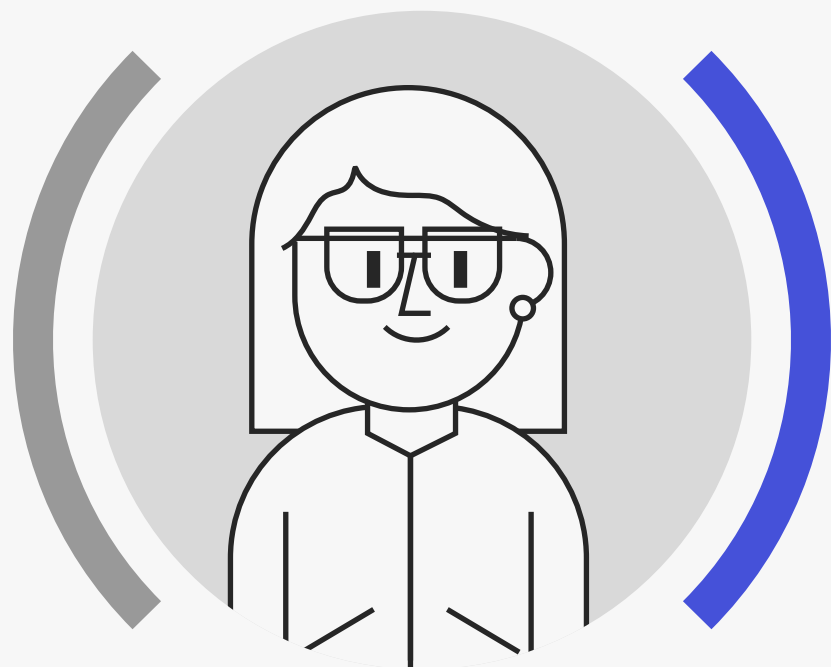
Vismaz  
**3,62 €/h**  
No 1. jūlija

Vienkāršāka administrēšana

iepriekš



Atskaites sociālajam  
dienestam



no 1. jūlija



**1x mēnesī**

Asistenta un pakalpojuma  
saņēmējs parakstīs  
pakalpojuma  
sniegšanas-nodošanas aktu