

# NODOKĻU SISTĒMAS PROGRESIVITĀTES PALIELINĀŠANA LATVIJĀ: PERSPEKTĪVAS UN INSTRUMENTI

Baltijas Starptautiskais Ekonomikas Politikas  
Studiju Centrs

Anna Zasova

Konference "Kāds progresīvais nodoklis ir vajadzīgs Latvijā?"

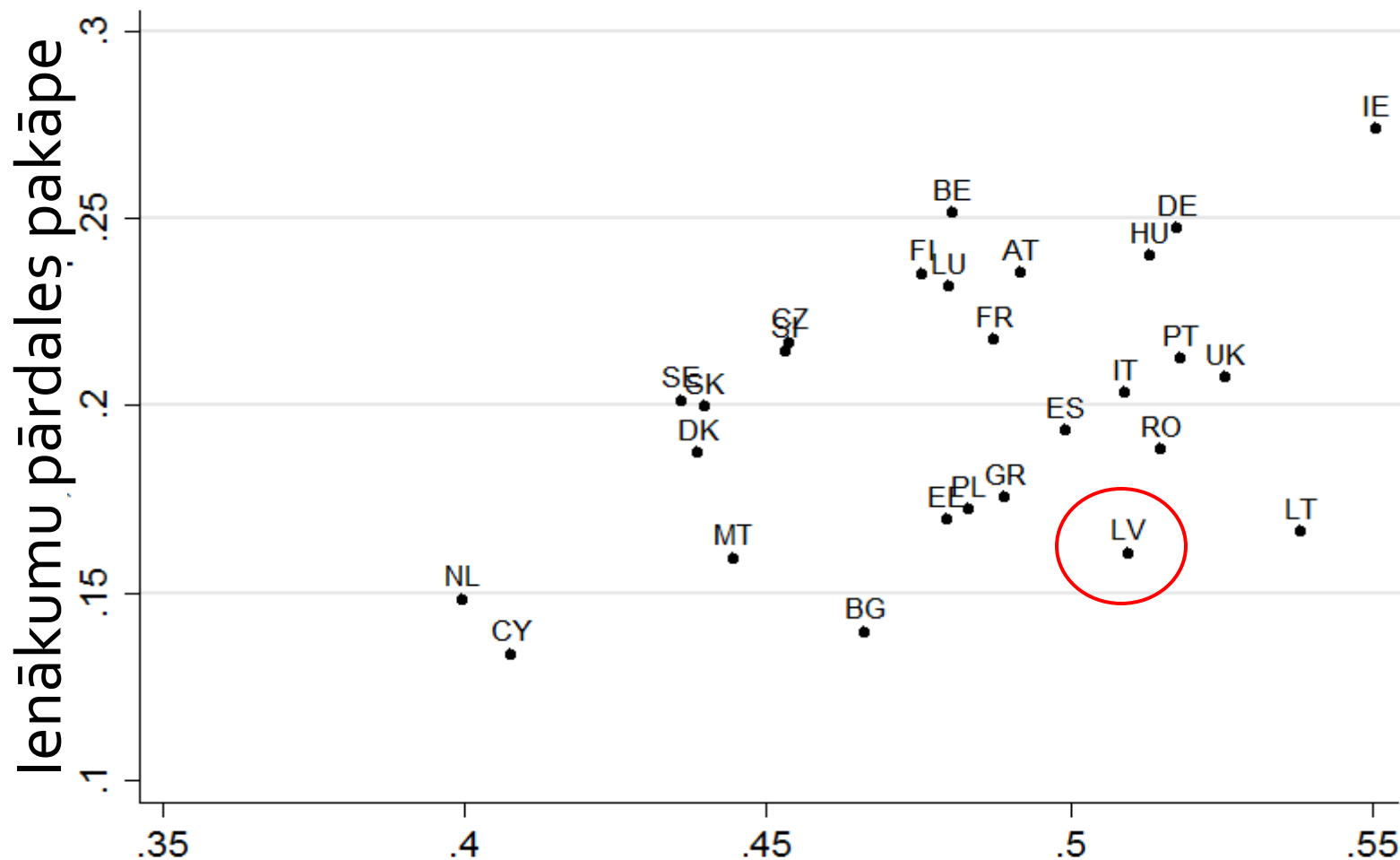
2015. gada 5. jūnijā

# Plāns

- Nodokļu-pabalstu sistēmas progresivitāte Latvijā un citās ES valstīs
- Progresīvā darbaspēka nodokļa priekšrocības un trūkumi
- Darbaspēka nodokļu sistēmas progresivitātes palielināšanas instrumenti

# Nodokļu-pabalstu progresivitāte LV un citās ES valstīs

2013



Džini koeficients ienākumiem pirms nodokļiem un pabalstiem

# IIN sistēmas galvenās iezīmes ES27 valstīs 2013.gadā

<b>Tīri proporcionāla IIN sistēma</b>	<b>Viena likme, bet ir neapliekamais minimums</b>	<b>2 vai vairāku IIN likmju sistēma</b>
Bulgārija Ungārija	Igaunija Latvija Lietuva Rumānija	Pārējās ES27 valstis

# Progresīvā nodokļa priekšrocības

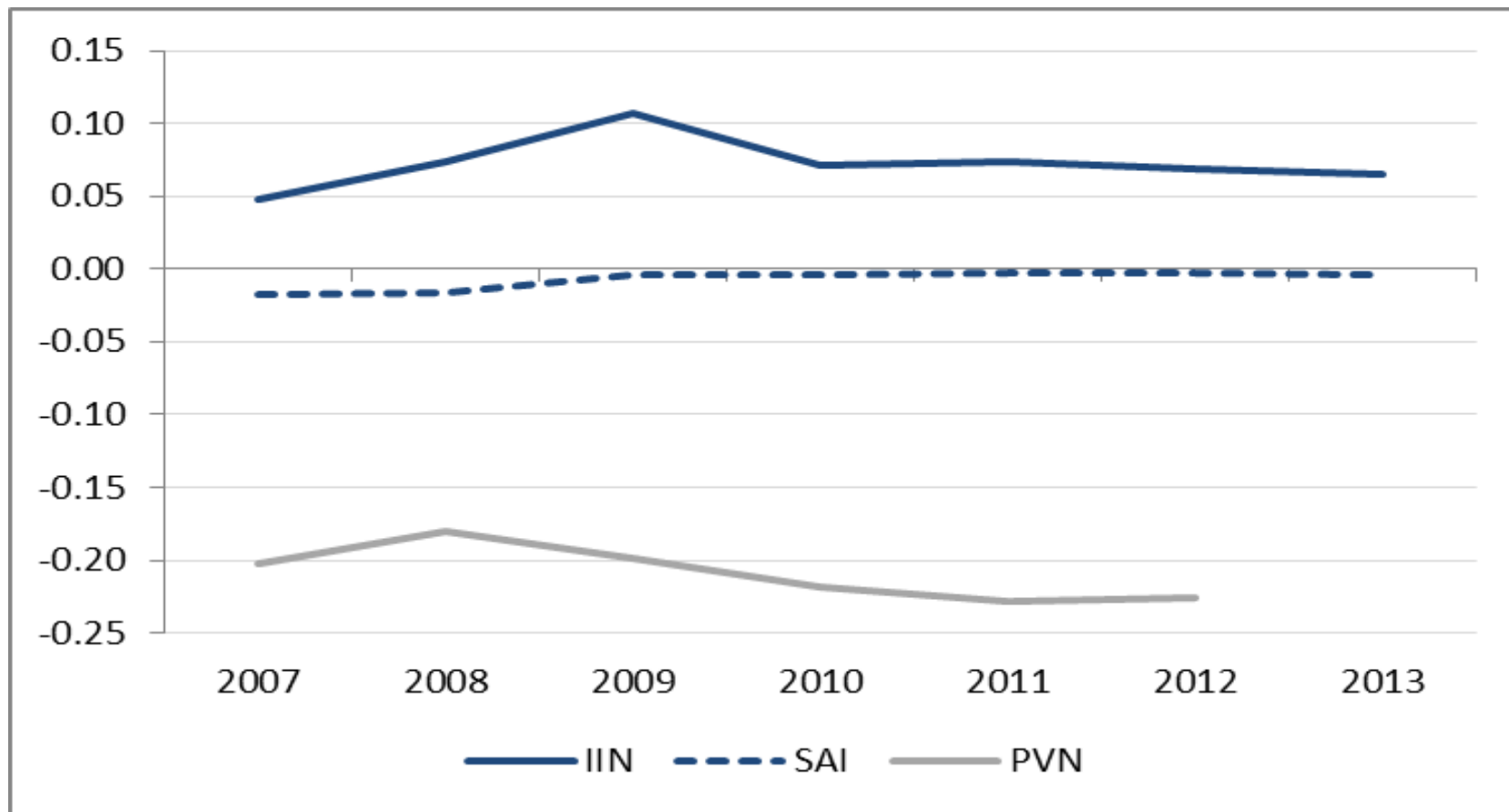
- Samazina ienākumu nevienlīdzību
- Progresīvs nodoklis ir taisnīgāks
- Darbojas kā ekonomikas automātiskais stabilizators

# Progresīvā nodokļa trūkumi

- Samazina stimulus strādāt
- Var veicināt ēnu ekonomiku
- Rada lielākas administrēšanas izmaksas

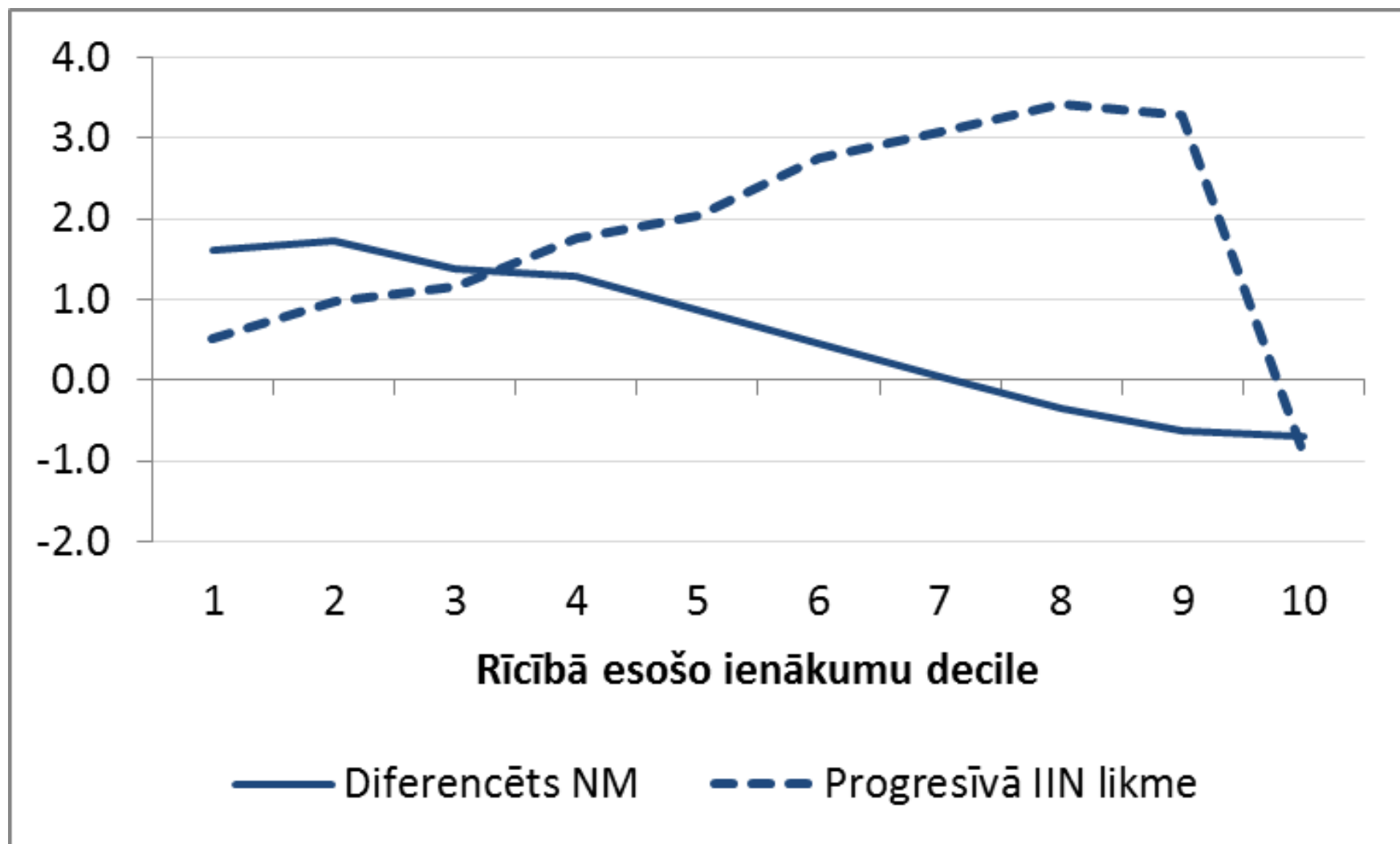
# Nodokļu progresivitātes pakāpes dinamika Latvijā

## Kakvani indeksa dinamika



Jo lielāka indeksa vērtība, jo progresīvāks ir nodoklis

# Diferencētā NM un progresīvās likmes ietekme uz ienākumiem, %





# Kopsavilkums

- Latvijā nodokļi un pabalsti nodrošina zemu ienākumu pārdales pakāpi
- Krīzes laikā nodokļu progresivitāte kopumā samazinājās
- Diferencēts NM ir efektīvs darbaspēka nodokļu progresivitātes palielināšanas instruments, kas ļauj ievērojami palielināt zemo algu saņēmēju neto ienākumus