



BŪTISKĀKĀS IZMAIŅAS LIKUMOS

Saeima veikusi vairākas būtiskas izmaiņas likumos, kas no nākamā gada ietekmēs Latvijas iedzīvotāju ikdienu

Ja nav norādīts citādāk, izmaiņas spēkā no **2017.gada 1.janvāra**

ALGAS, PABALSTI, PENSIJAS, NODOKĻI

↑ Ģimenes valsts pabalsts ↑

Lielāks pabalsts par **ceturto** un **katru nākamo bērnu** ģimenē

34,14 €

2016



50,07 €

1.aprīlis
2017

↑ Minimālā alga ↑

370 €

2016



380 €

2017

↑ Valsts apmaksāts atvaļinājums ↑



Valsts apmaksāts 10 dienu atvaļinājums, **adoptējot bērnu vecumā** līdz 3 gadiem

↑ Minimālā apgādnieka zaudējuma pensija ↑

Bērnam līdz 7 gadiem

41,62 €

2016



92,50 €

1.aprīlis
2017

Bērnam līdz 7 gadiem ar invaliditāti kopš bērnības

41,62 €

2016



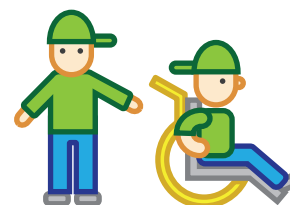
106,72 €

1.aprīlis
2017

Bērnam pēc 7 gadiem

41,62 €

2016



111 €

1.aprīlis
2017



Bezdarbnieku pabalsts



Lai kvalificētos bezdarbnieka pabalstam, sociālās iemaksas jāveic:

Izmaiņas veiktas, lai izskaustu "sezonaļo bezdarbu"



Slimības pabalsts

Lai saņemtu slimības pabalstu, jānostrādā vismaz:



VAI



Izmaiņas stājas spēkā no 2018.gada 1.janvāra

Sociālās iemaksas

Taksometru nozarē būs sociālo iemaksu avanss **130 € mēnesī** uz katru automašīnu

+130 €



+130 €



+130 €



Akcīzes nodoklis



Straujāk palielinās akcīzes nodokli cigāriem un cigarillām, cigaretēm, smēķējamai tabakai, tabakas lapām un karsējamai tabakai

NODOKĻU ATVIEGLOJUMI



175 €
ATVIEGLOJUMS

175 € atvieglojums arī par laulāto, kurš nestrādā, jo kopj bērnu ar invaliditāti



AR NODOKLI NEAPLIKS STIPENDIJAS:

- līdz 280 € mēnesī, ko maksā uzņēmēji un NVO
- ko maksā ārstniecības iestāde par **medicīniskās izglītības programmas apguvi**

AUTO ĪPAŠNIEKIEM

↓ Reģistrācijas maksa ↓

PIRMĀ REĢISTRĀCIJA 0 €



Atcelta maksa par vieglo automobiļu un motociklu pirmo reģistrāciju

+ Ārvalstī reģistrēts automobilis +

Maksa par ārvalstī reģistrēta automobiļa izmantošanu ceļu satiksmē:



Laika posms

Maksa

1 diena

10 €

1 mēnesis

250 €

6 mēneši

600 €

1 gads

1000 €



Auto pārdošana



Juridiskas personas tikko iegādātus auto nedrīkstēs pārdot **15 dienas**



AUTO ĪPAŠNIEKIEM

Ceļa nodoklis



Jaunākas par 2009.gadu

No 2017.gada

attieksies uz pirmo reizi
reģistrētām automašīnām

No 2019.gada

attieksies uz visām
automašīnām

Ceļa nodoklis pēc CO₂ izmešu daudzuma

Izmešu daudzums g/km

Nodokļa likme

0 - 50	0 €
51 - 95	12 €
96 - 115	48 €
116 - 130	84 €
131 - 155	120 €
156 - 175	144 €
176 - 200	168 €
201 - 250	264 €
251 - 300	408 €
301 - 350	552 €
no 351 un vairāk	756 €



Vecākas par 2009.gadu



Ražotājs nav norādījis
CO₂ izmešu daudzumu

Nodokļa nomaksas kārtība **nemainīsies**



Vieglajiem auto ar motora tilpumu virs **3500 m³** noteikta papildu likme **300 €** apmērā



Nodeva par valsts galveno un reģionālo ceļu lietošanu būs jāmaksā arī **kravas transportlīdzekļiem** ar pilnu masu **virs 3000 kg**



Valsts atbalsta programma **startup** (strauji augošu tehnoloģiju) uzņēmumiem:



grantu programma augsti kvalificētu darbinieku piesaistei

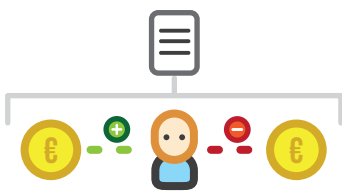


fiksēts nodokļu maksājums par katru nodarbināto

PRET ĒNU EKONOMIKU



Reversais PVN dārgmetālu piegādēm



Ziņas par personu ienākumiem, darījumiem **apkopos** noguldījumu un maksājumu **kontu** reģistrā



Ātrāka un efektīvāka naudas piedziņa no **parādnieku** kontiem



Fiziskām personām **aizliegti darījumi** skaidrā naudā virs 7200 eiro



Apsardzes jomā obligāts darba **līgums** un **sertifikāts**



Internetveikaliem nodokļu - nemaksātājiem - varēs atslēgt mājaslapas



Liegs retranslēt **nelegālas** televīzijas programmas



Mazinās nelegālo nodarbinātību bezdarbnieku pabalsta saņēmēju vidū

SIA "ĪSTA FIRMA"



Šķēršļi **fiktīvu uzņēmumu** reģistrēšanai



Iebraucot no Krievijas un Baltkrievijas, jādeklarē **degvielas daudzums** kravas auto degvielas tvertnē

ATBILDĪBA



Ģenerāluzņēmējam **atbildība** par apakšuzņēmēja darbu **būvobjektā**



Tipveida līgumi būvniecībā obligāti publiskajos iepirkumos

OCTA par remontu apdrošinātājs izmaksās:

- auto īpašniekam skaidrā naudā – **70%**
- autoservisam ar pārskaitījumu – **100%**

