



# **Pedagogu profesionālā atbalsta sistēmas novērtējums**

**LIZDA priekšsēdētāja: Inga Vanaga**

**LIZDA eksperte sociāli ekonomiskajos jautājumos:  
Dr.oec.Anda Grīnfelde**

# Pētījuma koncepcija

<b>Atbalsta veidi</b>  <b>Atbalsta nodrošināšanas līmeņi</b>	<b>Atbalsts kompetencēs balstītā satura ieviešanai</b>	<b>Atbalsts jauniem pedagogiem</b>	<b>Atbalsts pedagogiem iekļaujošās izglītības nodrošināšanai</b>	<b>Atbalsts izglītības iestāžu vadītājiem</b>
<b>Nacionālais līmenis</b>	<b>Pētījuma priekšmets: RESURSU nodrošinājums</b>			
<b>Pašvaldību līmenis</b>	<ul style="list-style-type: none"> <li>✓ Metodiskais atbalsts</li> <li>✓ Materiāli tehniskais atbalsts</li> <li>✓ Finansiālais atbalsts</li> <li>✓ Sabiedrības atbalsts</li> </ul>			
<b>Organizāciju līmenis t.sk.</b>	<b>Pētījuma mērķis:</b>			
<b>Izglītības iestāde</b>	identificēt problēmas dažādos pedagogu profesionālā atbalsta aspektos un izstrādāt risinājumus atbalsta sistēmas pilnveidošanai			
<b>LIZDA</b>				

# Pētījuma norises posmi

1.

- **ETUCE pētījumu analīze un ekspertu intervijas aptaujas anketas konstruēšanai (22.10.2018. - 30.10.2018.)**

2.

- **Pedagogu aptauja ar anketēšanu - pedagogu atbalsta sistēmas problēmu identificēšana (12.11.2018. - 27.11.2018.)**

3.

- **Ekspertu fokusa grupas diskusija: pedagogu atbalsta sistēmas problēmu risinājumu apkopošana (29.11.2018.)**

4.

- **Atbalsta sistēmā iesaistīto pušu paneldiskusija, lai novērtētu izglītības politikas veidošanas izaicinājumus (Saeimas konference, 07.12.2018.)**

# Pētījuma izlases raksturojums

Plānotā izlase 1000 → aptaujāti **1258** pedagogi:  
t.sk.

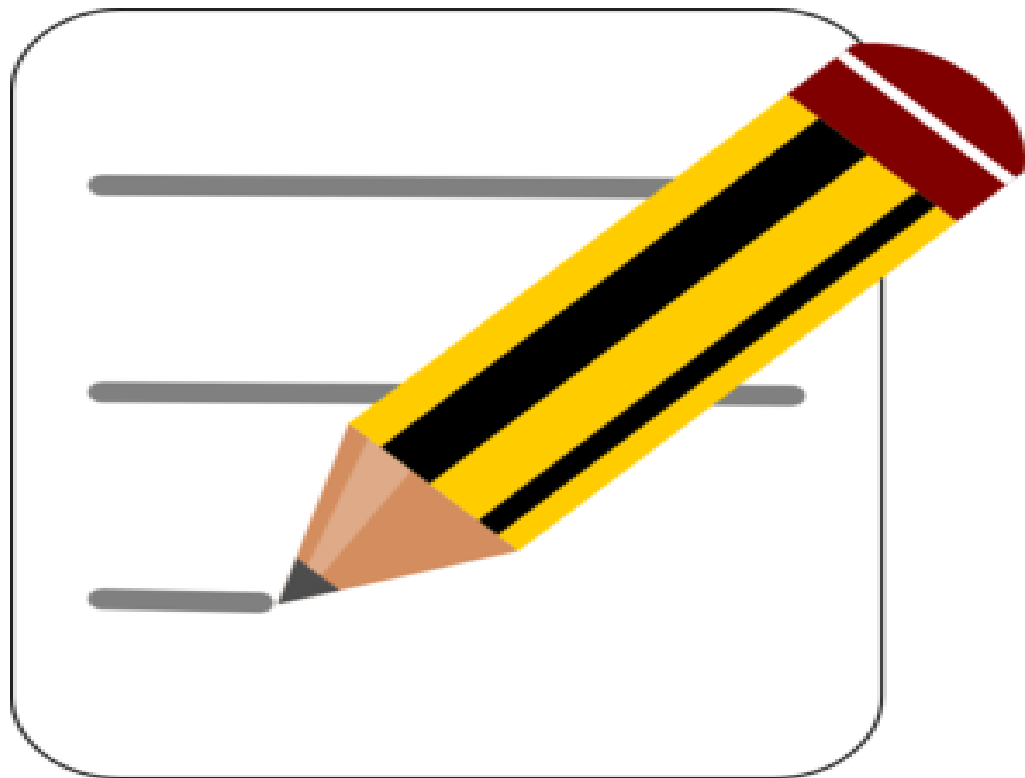
**68% LIZDA biedri**

**40% pilsētās + 60% novados dzīvojošie**

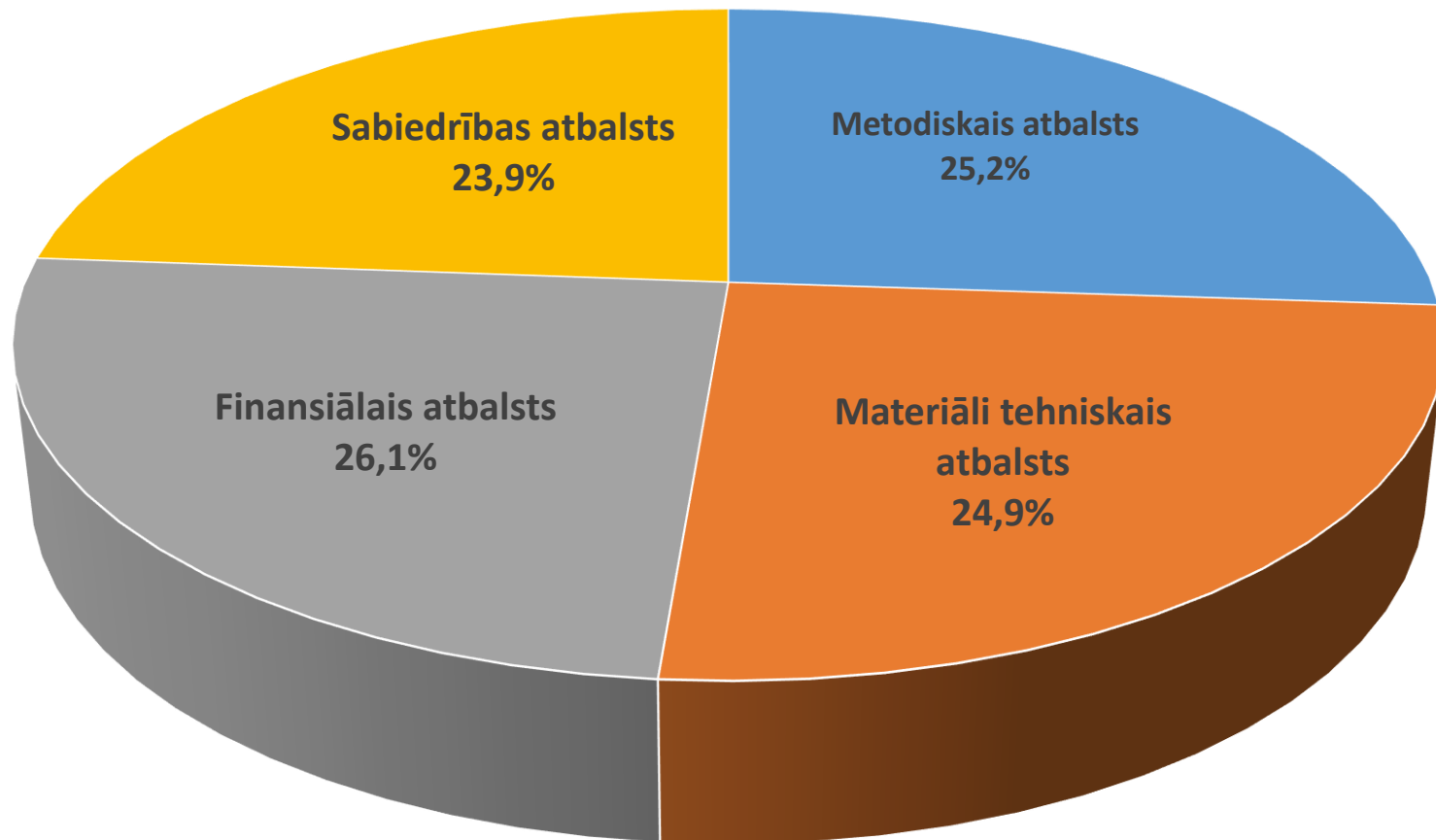
**94% sievietes + 6% vīrieši**

**25% Vidzeme + 15% Kurzeme + 18% Zemgale + 24% Latgale +  
18% Rīga un Pierīga**

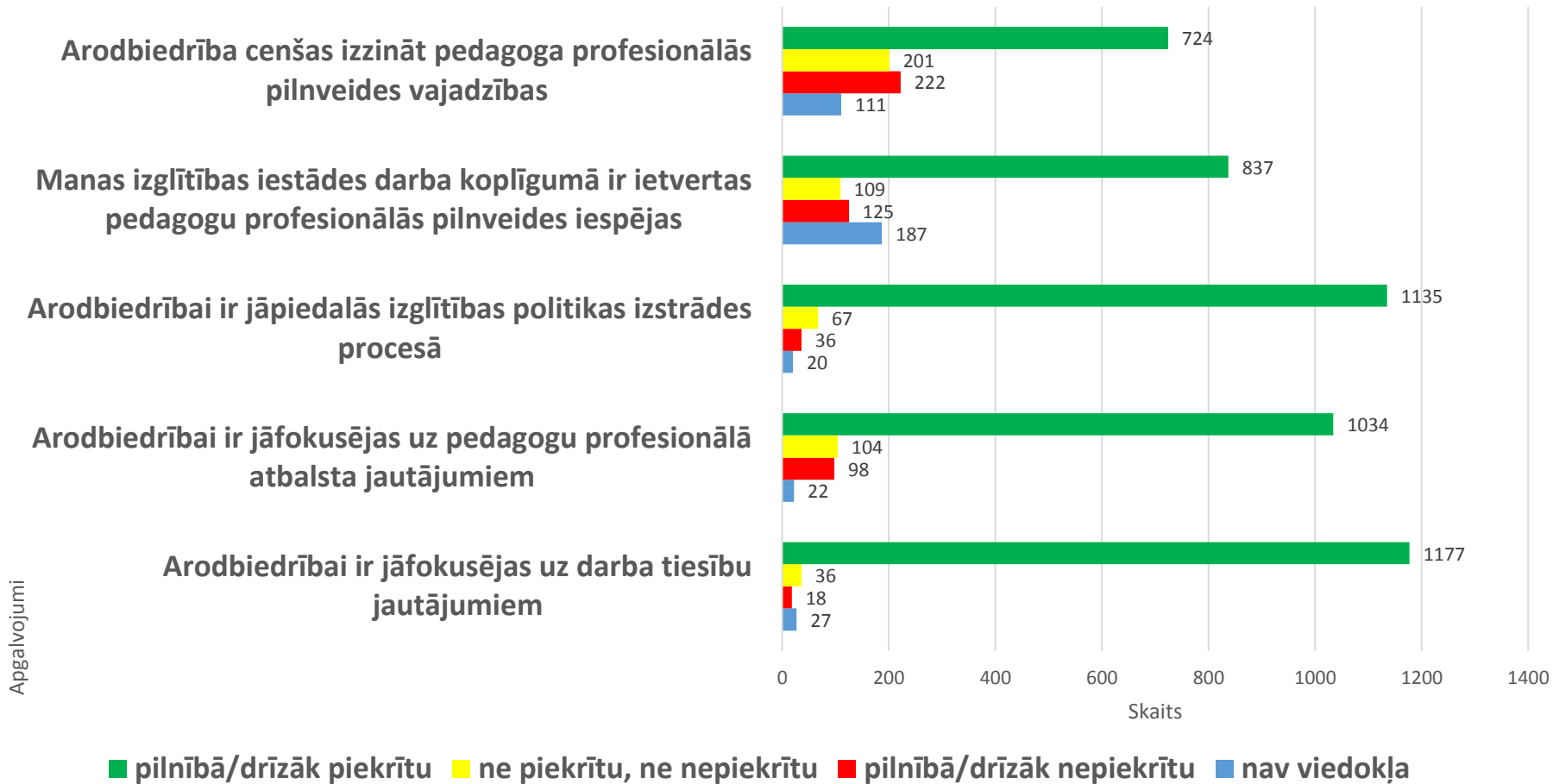
**Visu izglītības pakāpju, dažādu darba stāžu, vecuma, amata  
pārstāvoši pedagogi**



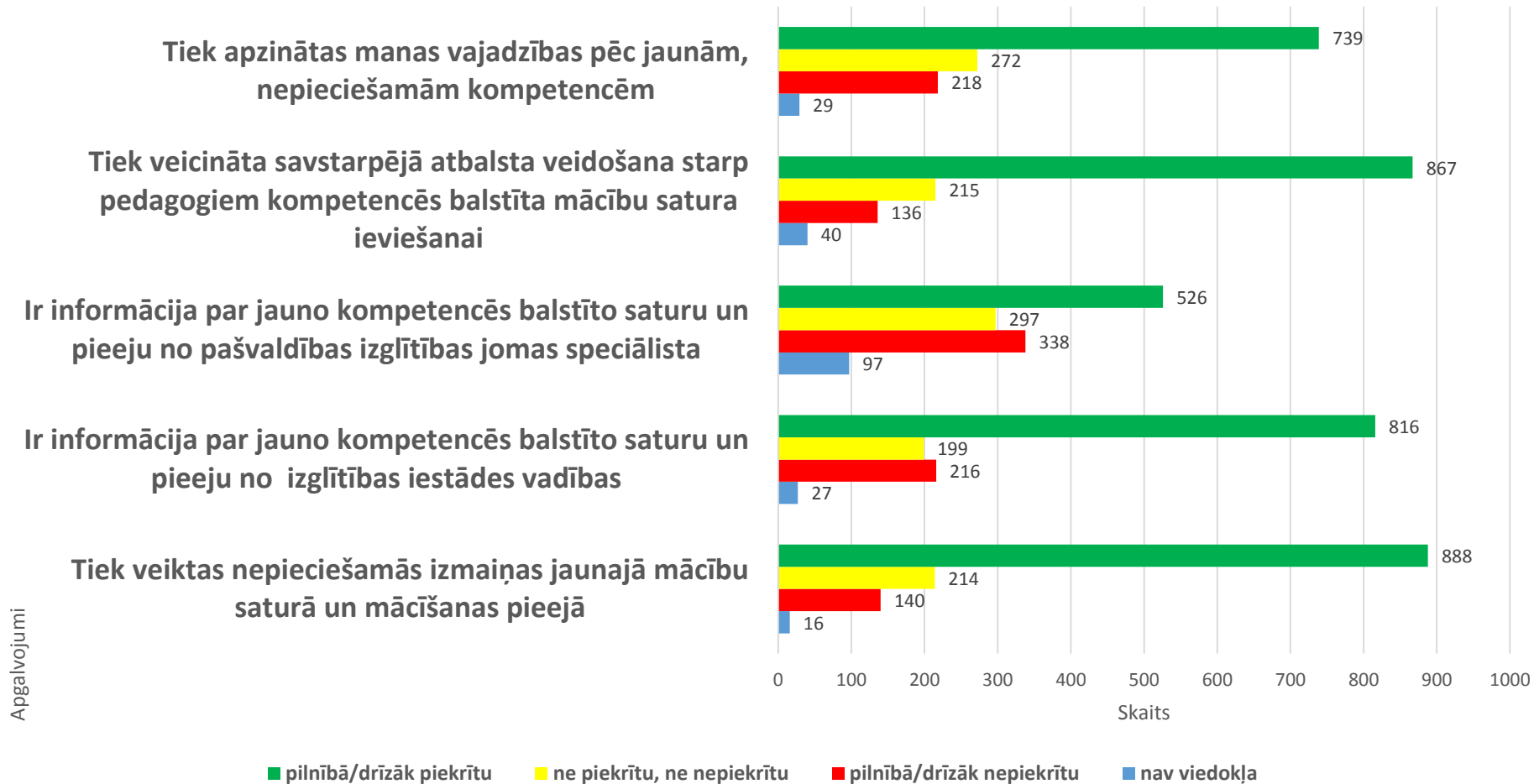
**NOZĪMĪGĀKIE REZULTĀTI**



**Pedagogu profesionālā atbalsta veidu nozīmīgums pedagogu vērtējumā (n=1258)**

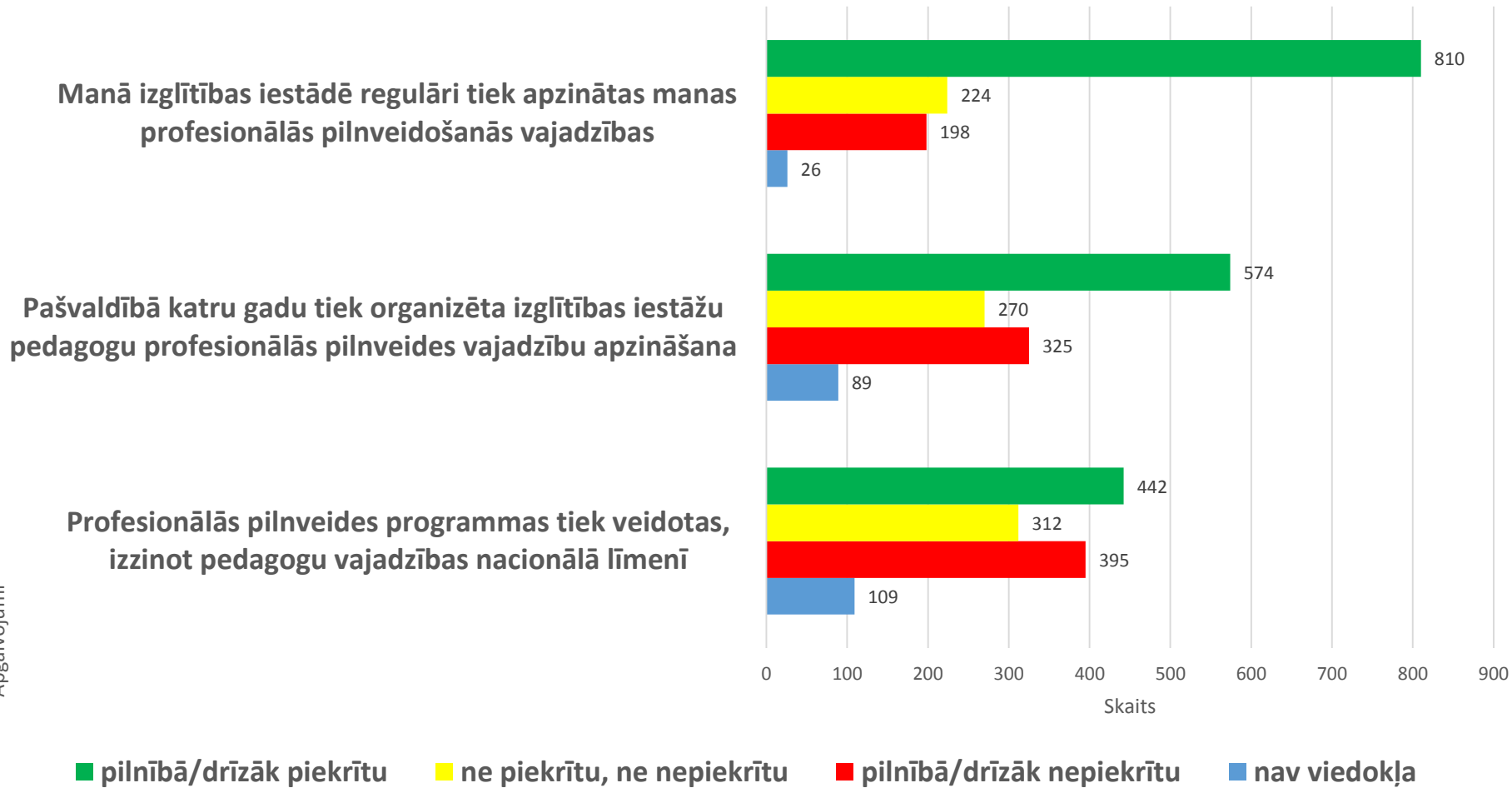


## Pedagogu vērtējums par arodbiedrības lomu pedagogu profesionālajā atbalstā (n=1258)

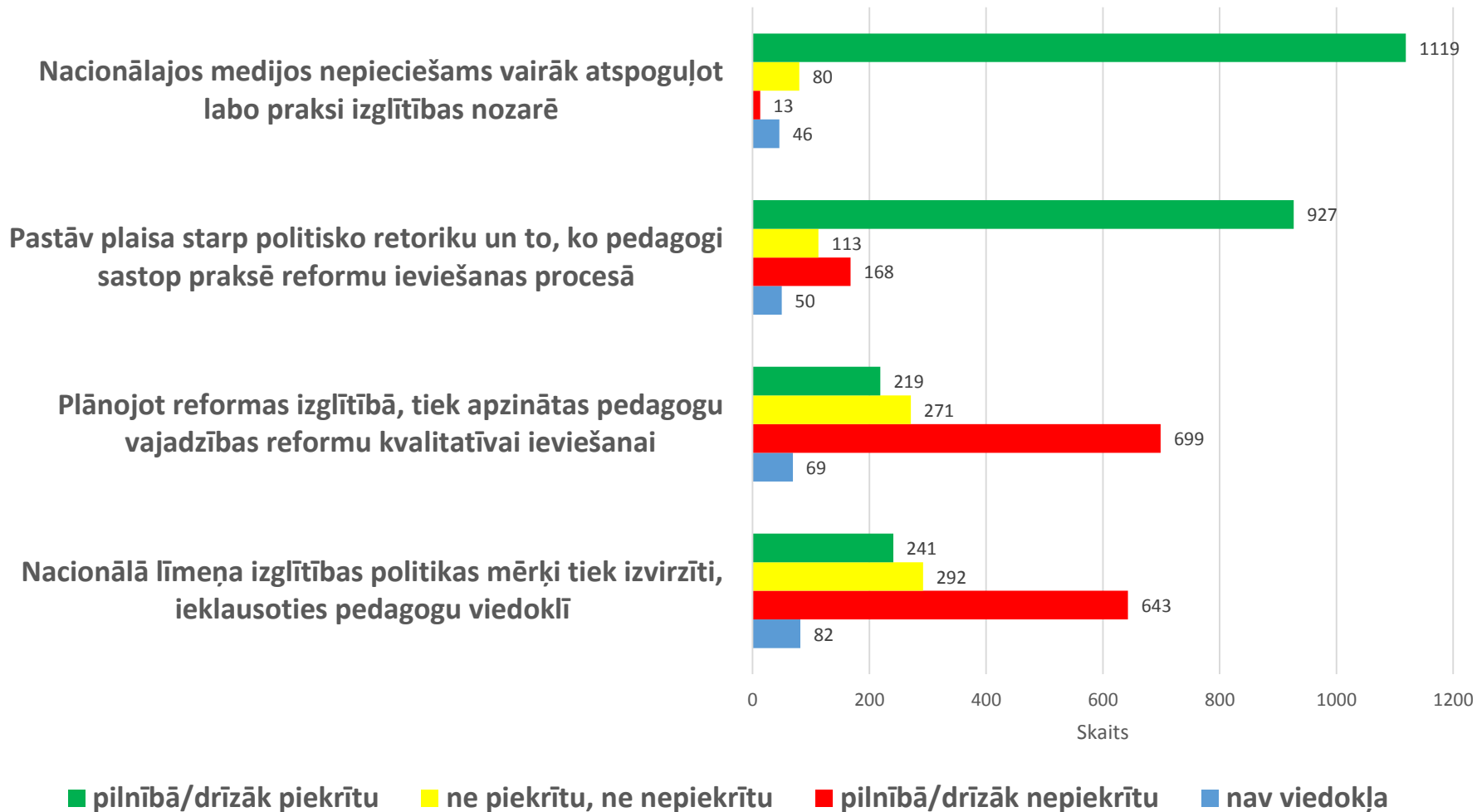


## Apgalvojumi par atbalstu izglītības iestādē jaunā izglītības satura ieviešanai pedagogu vērtējumā (n=1258)

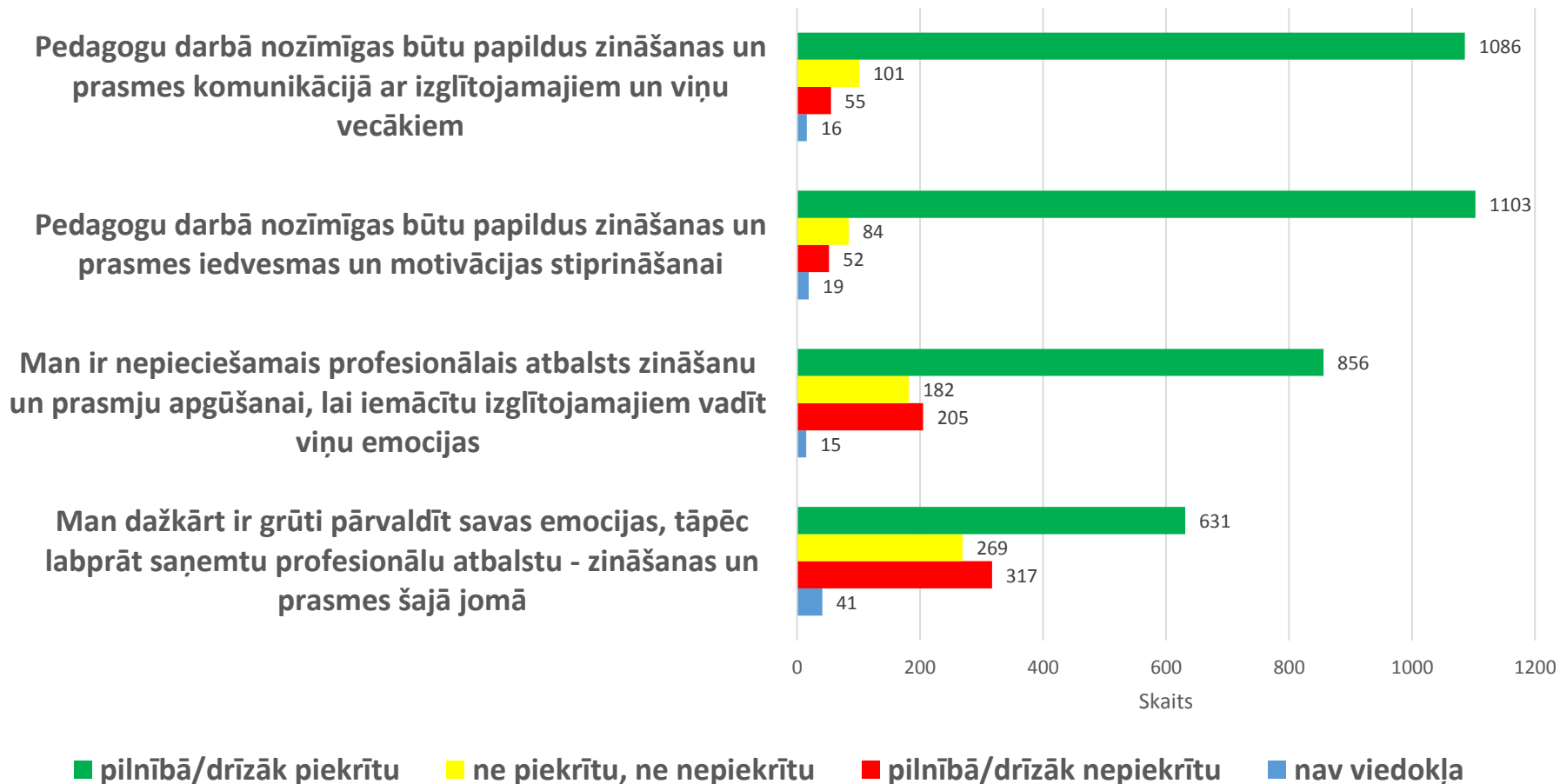




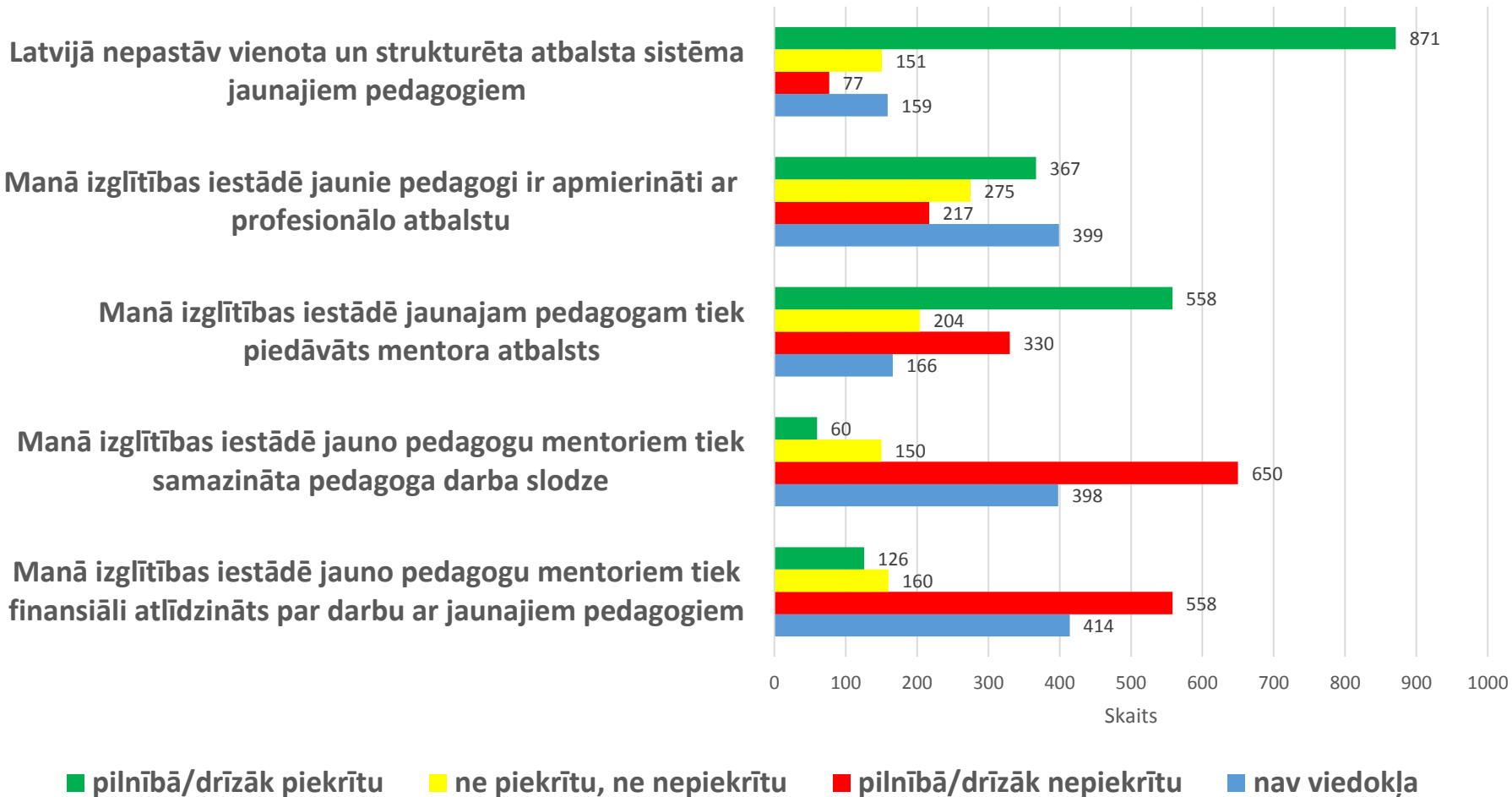
## Apgalvojumi par profesionālās pilnveides vajadzību apzināšanu pedagogu vērtējumā (n=1258)



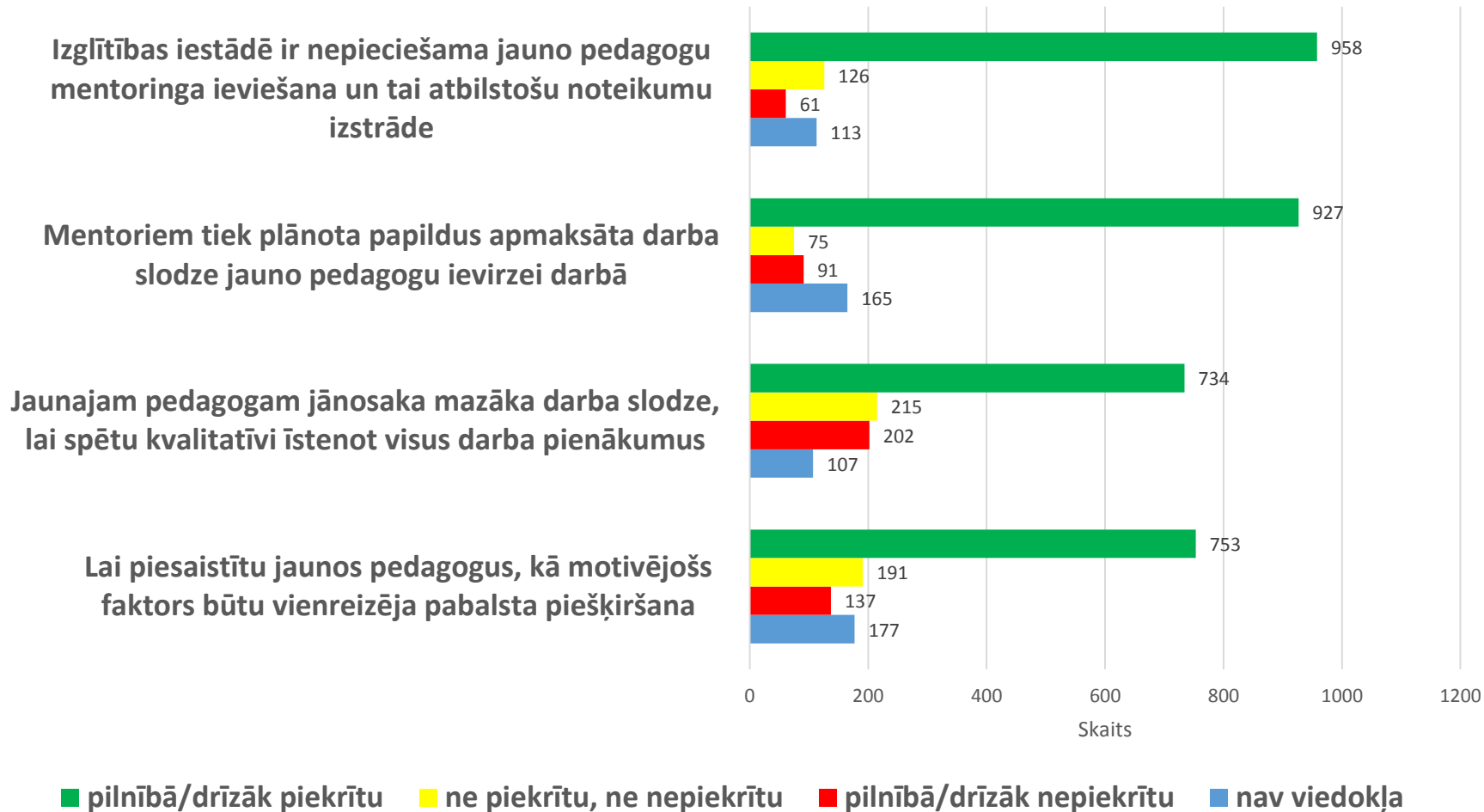
## Apgalvojumi par izglītības politikas veidošanu pedagogu vērtējumā (n=1258)



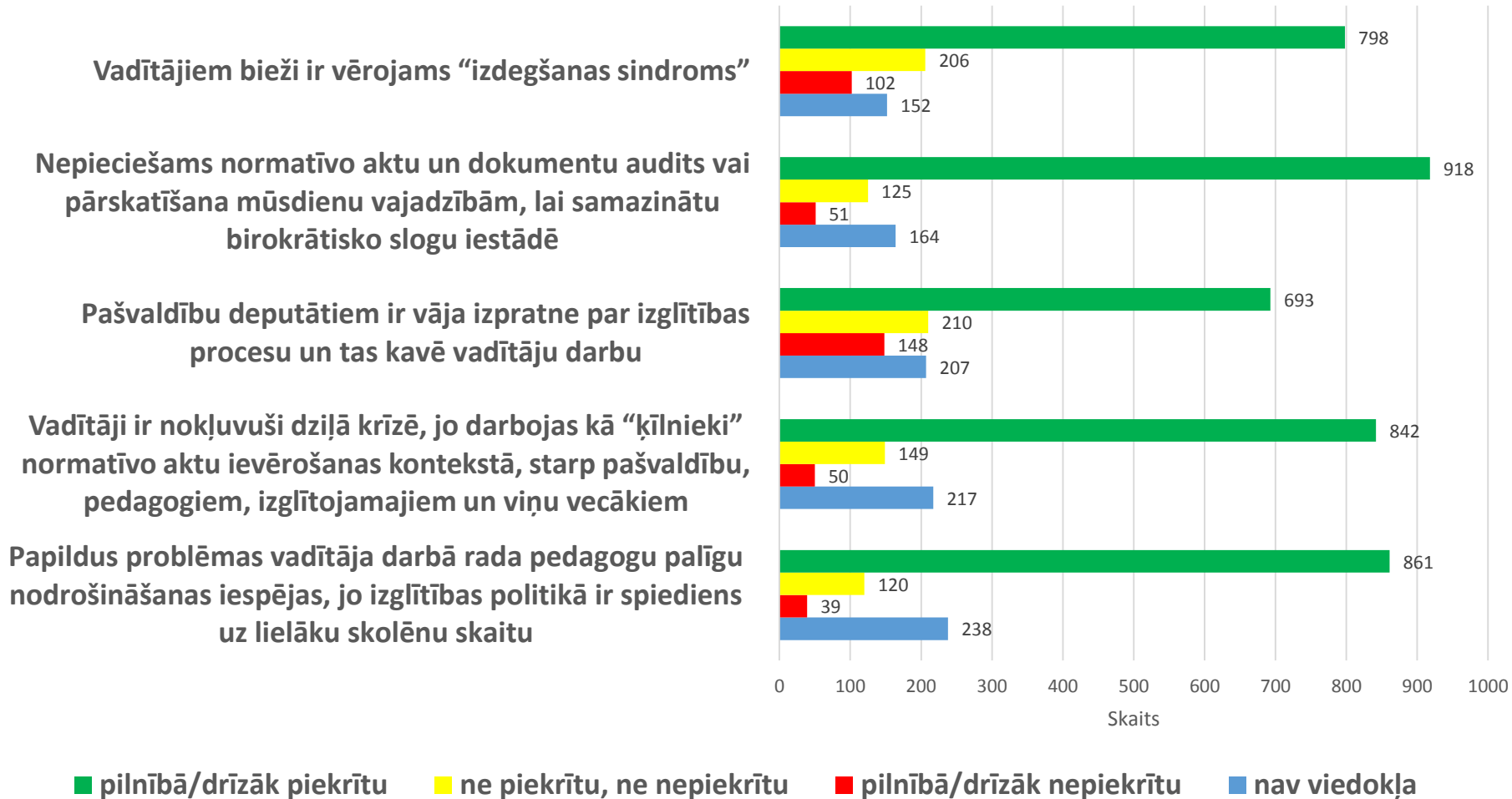
## Apgalvojumu novērtējums par pedagogu sociāli emocionālo kompetenci (n=1258)



## Apgalvojumu par jauno pedagogu atbalstu novērtējums (n=1258)

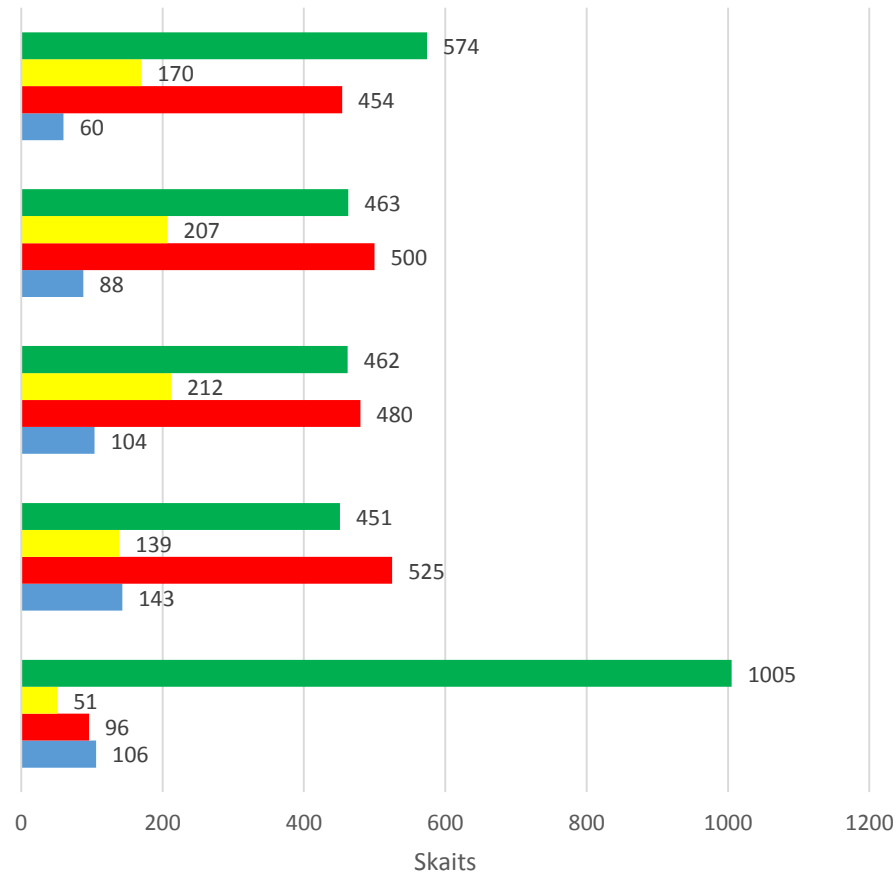


## Apgalvojumu vērtējumi par jauno pedagogu atbalsta nepieciešamību (n=1258)



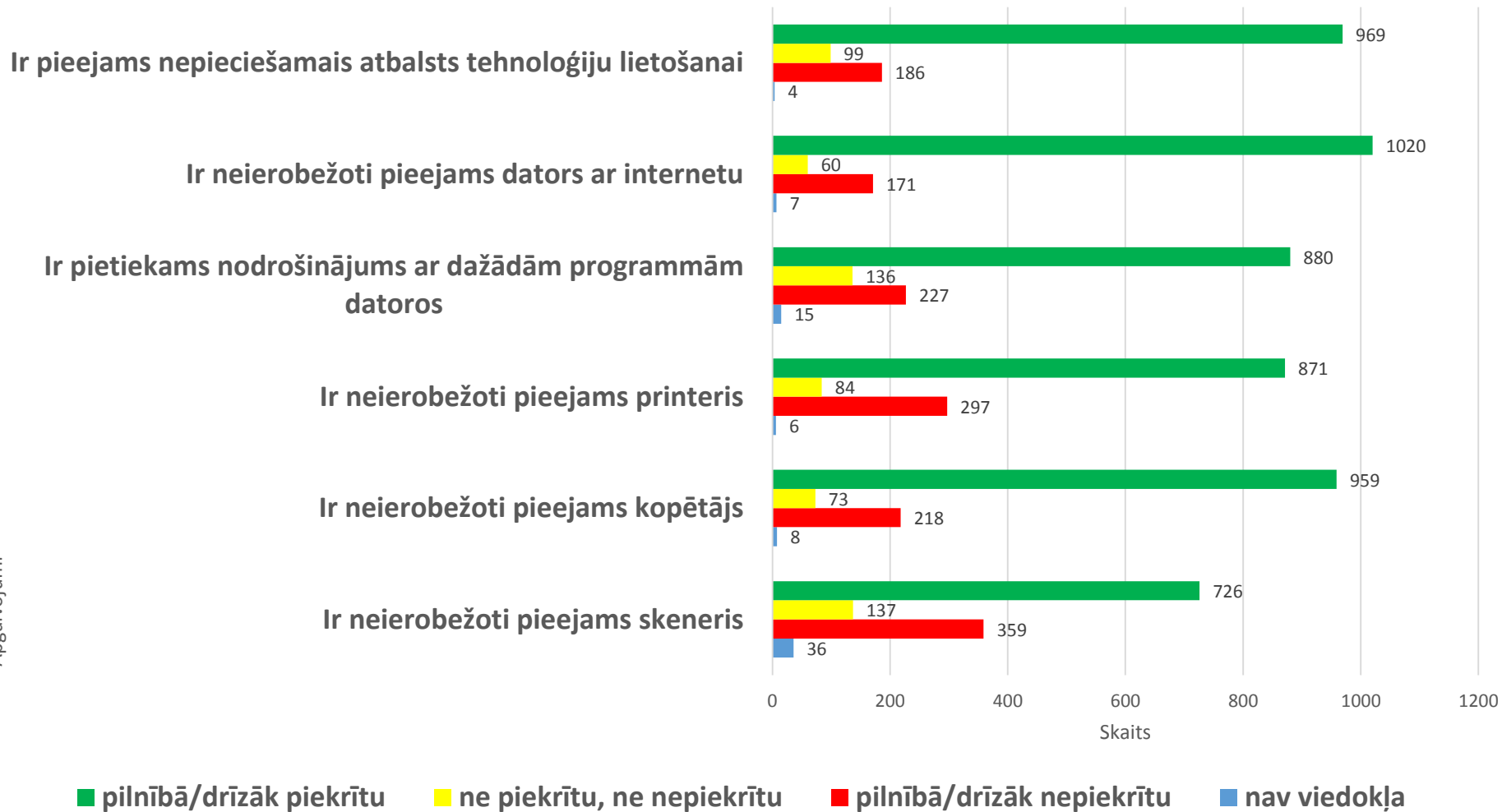
## Apgalvojumu vērtējumi par atbalstu izglītības iestāžu vadītājiem (n=1258)

Ir nodrošināta nepieciešamā infrastruktūra, lai integrētu izglītojamos ar speciālajām vajadzībām



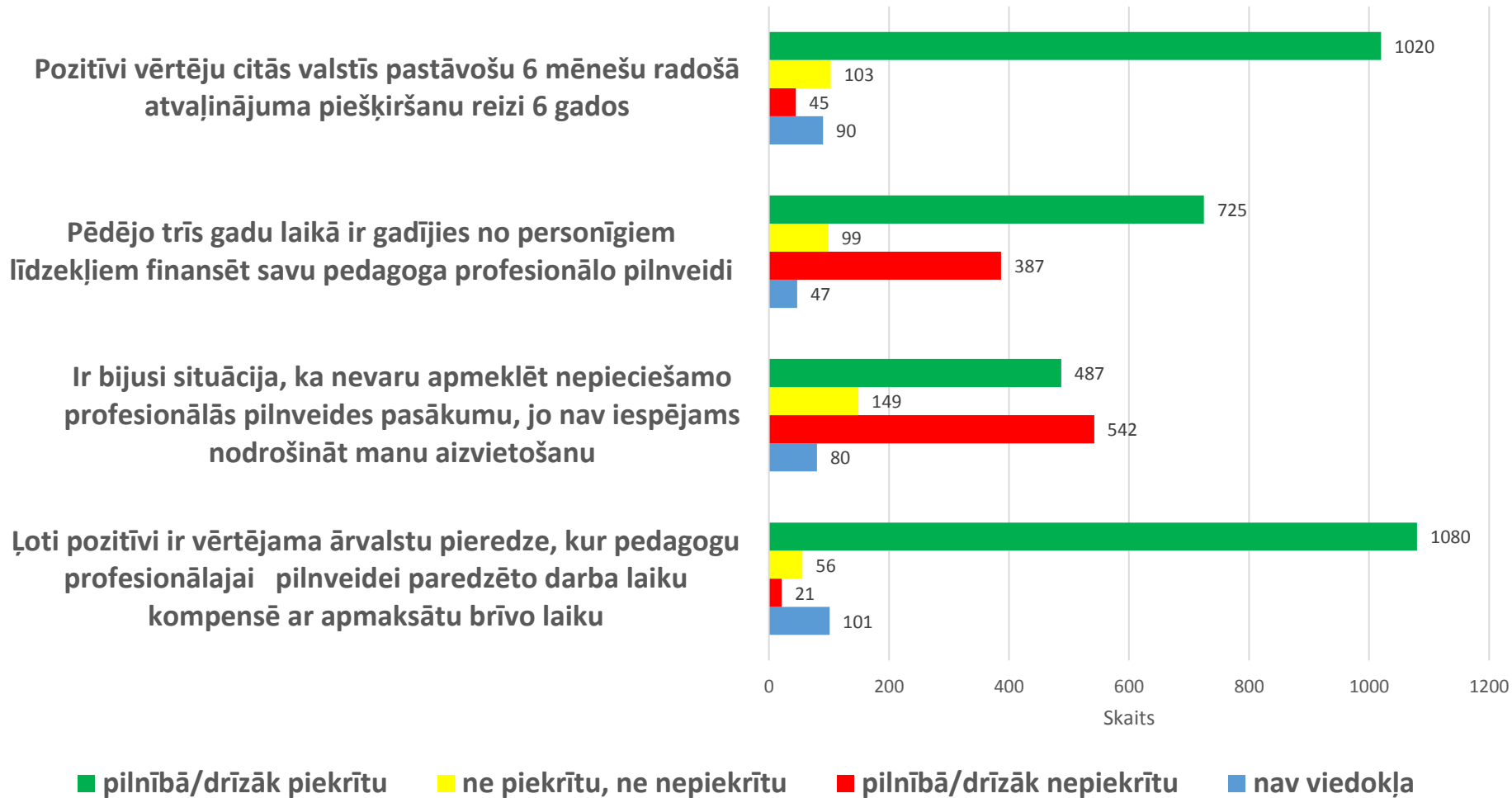
■ pilnībā/drīzāk piekrītu   
 ■ ne piekrītu, ne nepiekrītu   
 ■ pilnībā/drīzāk nepiekrītu   
 ■ nav viedokļa

**Apgalvojumu vērtējumi par atbalstu iekļaujošās izglītības nodrošināšanai izglītības iestādē (n=1258)**

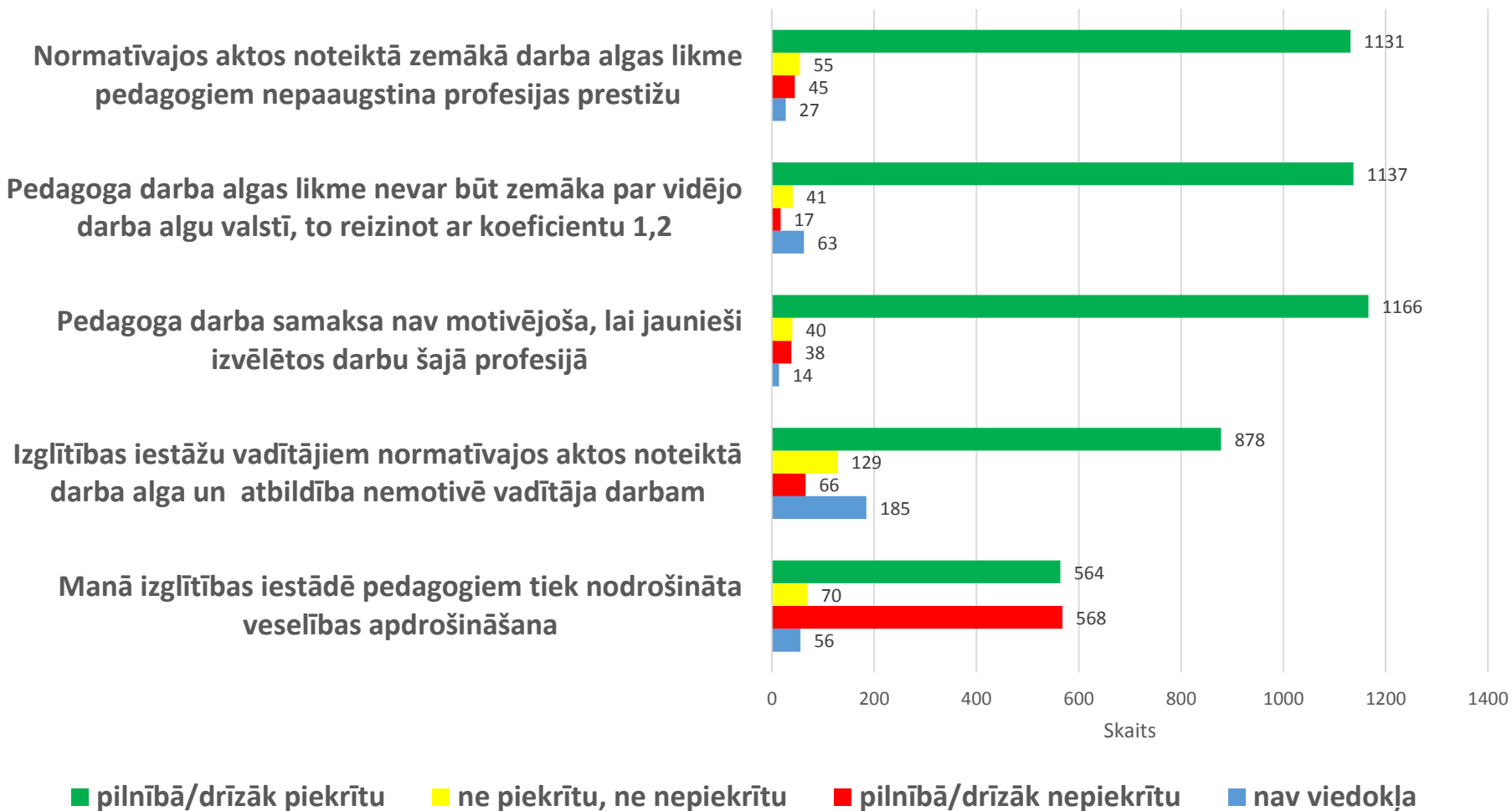


## Materiāli tehniskais nodrošinājums izglītības iestādē pedagogu skatījumā (n=1258)

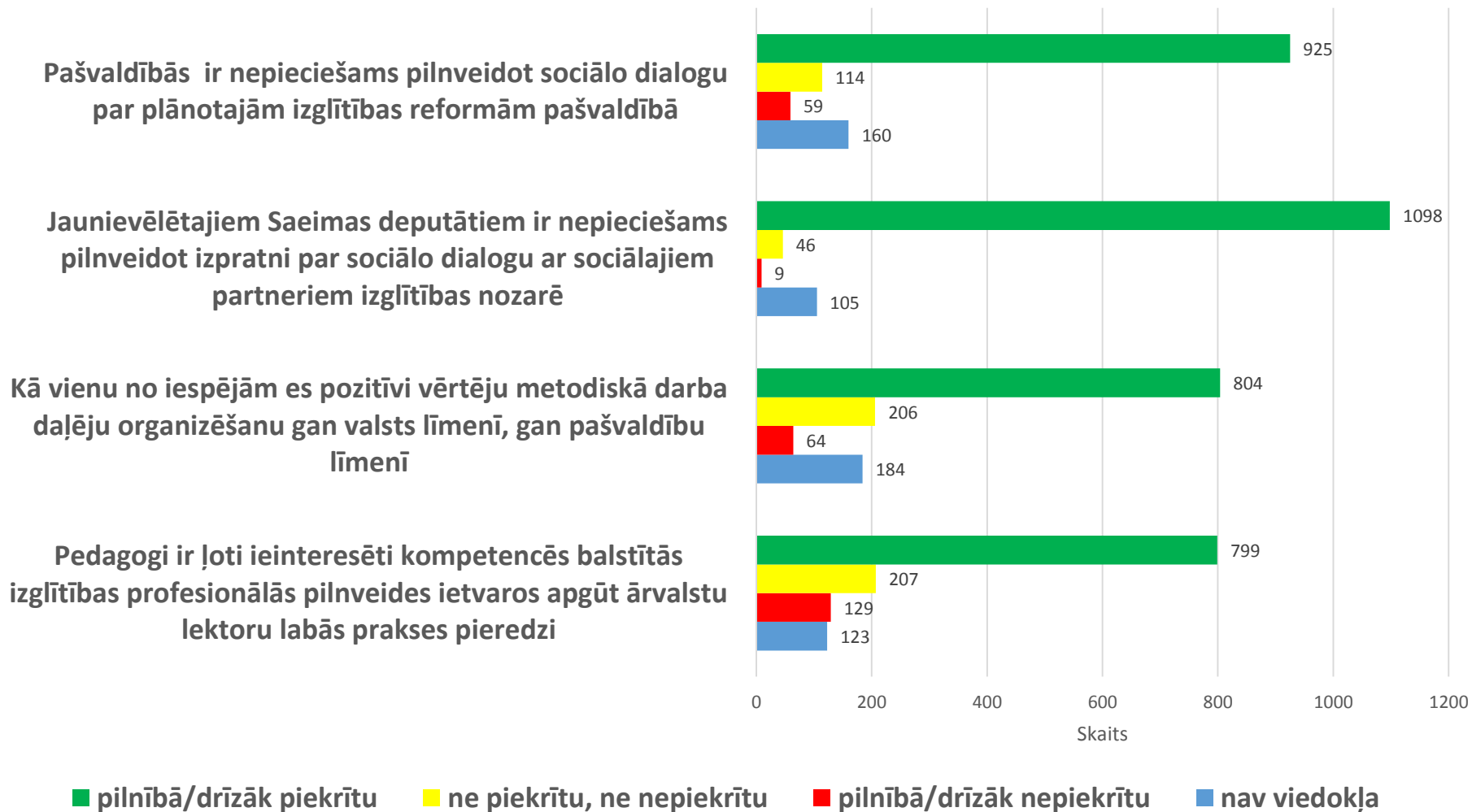




## Apgalvojumu vērtējumi par atbalstu pedagogu profesionālajai pilnveidei (n=1258)

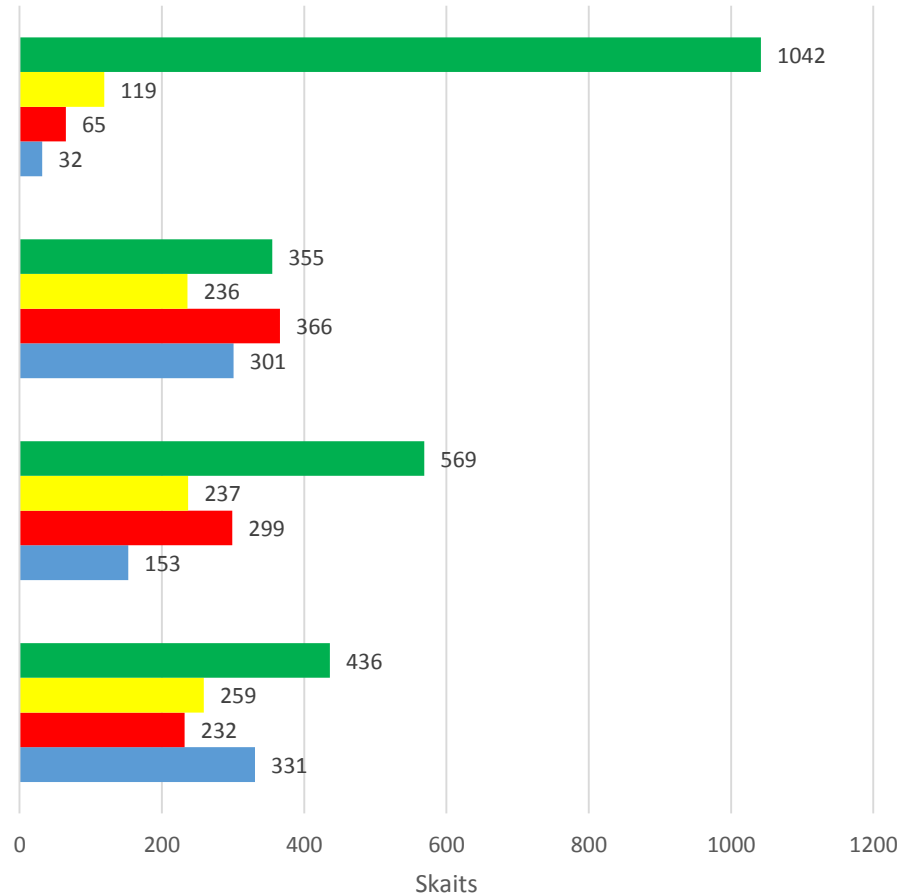


## Apgalvojumu vērtējumi par pedagogu finansiālo motivāciju (n=1258)



## Apgalvojumu vērtējumi par sabiedrības atbalstu pedagogiem (n=1258)

**Pedagogiem ar lielāku darba stāžu izglītības iestādē bieži ir vērojams “izdegšanas sindroms”**



■ pilnībā/drīzāk piekrītu   
 ■ ne piekrītu, ne nepiekrītu   
 ■ pilnībā/drīzāk nepiekrītu   
 ■ nav viedokļa

### Apgalvojumu vērtējumi par emocionālo atbalstu pedagogiem (n=1258)

# BŪTISKĀKIE SECINĀJUMI (1)

1. Pedagogi visus profesionālā atbalsta veidus (finansiālo, materiāli tehnisko, metodisko, sabiedrības) vērtē kā vienlīdzīgi nozīmīgus
2. Pedagogi uzskata, ka arodbiedrības loma ir ne tikai fokusēties uz darba tiesību jautājumu aizstāvību, bet arī profesionālā atbalsta sistēmu un izglītības politikas veidošanu
3. Vairākums pedagogu ir apmierināti ar profesionālo atbalstu kompetencēs balstītā izglītības satura ieviešanā, tomēr aptuveni divi no desmit aptaujāto pedagogu nav apmierināti ar to
4. Trīs pedagogi no desmit uzskata, ka veidojot profesionālās pilnveides programmas ir jāapzina pedagogu vajadzības nacionālajā un pašvaldību līmenī

## BŪTISKĀKIE SECINĀJUMI (2)

5. Puse no pedagogiem uzskata, ka nacionālā līmeņa izglītības politikas mērķi (reformas) tiek realizētas, neieklausoties pedagogu viedoklī, kā arī netiek apzinātas pedagogu vajadzības reformu kvalitatīvai ieviešanai

6. Vairākums pedagogu uzskata, ka nepieciešams pilnveidot pedagogu sociāli emocionālo kompetenci

7. Vairākums pedagogu uzskata, ka nepastāv jauno pedagogu vienota un strukturēta atbalsta sistēma, kā arī mentoriem nav motivācijas jauno pedagogu ievirzīšanai darbā

8. Vairākums pedagogu negatīvi vērtē izglītības iestāžu vadītāju iespējas kvalitatīva darba nodrošināšanai un saskata risku motivācijai ieņemt vadītāja amatu

# BŪTISKĀKIE SECINĀJUMI (3)

9. Infrastruktūras, mācību līdzekļu un atbalsta neatbilstības rezultātā, četri no desmit pedagogiem negatīvi vērtē iespējas integrēt savā izglītības iestādē izglītojamos ar speciālajām vajadzībām

10. Gandrīz visi pedagogi uzskata, ka normatīvajos aktos noteiktā zemākā darba algas likme pedagogiem nepaaugstina profesijas prestižu, nemotivē jaunos pedagogus un izglītības iestāžu vadītājus darbam savā amatā

11. Astoņi no desmit pedagogiem uzskata, ka nepieciešams pilnveidot izpratni par sociālo dialogu un pilnveidot to plānoto izglītības reformu procesā pašvaldības un nacionālajā līmenī



# EKSPERTU DISKUSIJAS NOZĪMĪGĀKIE PRIEKŠLIKUMI



# Ekspertu raksturojums

- ✓ **Guntra Kaufmane** - Valsts izglītības satura centra Vispārējās izglītības departamenta direktore
- ✓ **Inita Juhņēviča** - Izglītības kvalitātes valsts dienesta vadītāja
- ✓ **Rolands Ozols** - Mūžizglītības un kultūras institūta “Vitae” valdes priekšsēdētājs
- ✓ **Daiga Kļanska** - Laikraksta „Izglītība un Kultūra” galvenā redaktore
- ✓ **Ramona Urtāne** - Cēsu novada pašvaldības izglītības satura un kvalitātes vadītāja
- ✓ **Andžela Sokolova** - Mārupes vidusskolas direktora vietniece mācību darbā
- ✓ **Rebeka Grīfelde** - PIKC Rīgas Valsts tehnikuma pedagoģe

# Finansiālā atbalsta pasākumi

## ***Iestādes līmenis***

- ✓ Pedagogu palīgu piesaiste jaunā satura īstenošanai un iekļaujošās izglītības realizēšanai
- ✓ Laborantu piesaiste jaunā satura īstenošanas procesā

## ***Pašvaldības līmenis***

- ✓ Finansējums pedagogu «izdegšanas sindroma» novēršanai – veselības apdrošināšanai, profesionālajām supervīzijām u.c.
- ✓ Dienesta dzīvokļi pedagogu piesaistei

## ***Nacionālais līmenis***

- ✓ Visiem pedagogiem apmaksāts sagatavošanās darbs nodarbībām
- ✓ Apmaksāts darba laiks sadarbībai ar citu priekšmetu skolotājiem – jaunā satura ieviešanai
- ✓ Sociāli taisnīga un efektīva kvalitātes piemaksu sistēma
- ✓ Radošā atvaļinājuma (seši mēneši) iespēja reizi sešos gados
- ✓ Finansējums pedagogiem, kuri strādā kā mentori vai ar nākamajiem pedagogiem
- ✓ Vienlīdzīgas iespējas visiem pedagogiem atalgojuma apjomā par pamatdarba pienākumiem
- ✓ Zemākā darba algas likme ne mazāka par valsts vidējo darba algu, kas reizināta ar koeficientu 1,2

# Materiāli tehniskā atbalsta pasākumi

## ***Iestādes līmenis***

- ✓ Nodrošinājums ar projektoriem, skeneriem, tāfelēm
- ✓ Regulārs metodiskais atbalsts jauno tehnoloģiju pielietošanas prasmēs
- ✓ Uzskates materiālu pilnveidošana
- ✓ Mobila telpu izkārtojuma un tehnoloģiju pārvietošanas iespējas

## ***Pašvaldības līmenis***

- ✓ Birokrātiskā sloga mazināšana iepērkot jaunās tehnoloģijas (EIS sistēmas lietderība)
- ✓ Labierīcību un dušas telpu atbilstība prasībām

## ***Nacionālais līmenis***

- ✓ Nodrošinājums ar metodiskajiem materiāliem
- ✓ Elektroniski pieejami priekšmetu programmu paraugi

# Metodiskā atbalsta pasākumi

## ***lestādes līmenis***

- ✓ Uz komandas darbu orientēta sadarbība starp pedagogiem (starp jaunajiem un pieredzējušiem pedagogiem)
- ✓ Pedagogu metodiskā diena

## ***Pašvaldības līmenis***

- ✓ Vienots metodiskā atbalsta dienests
- ✓ Izglītības pārvalžu metodiskajā darba profesionalitātes pilnveidošana
- ✓ Pedagogu profesionālās pilnveides labas prakses popularizēšana

## ***Nacionālais līmenis***

- ✓ Metodiskais atbalsts pozitīvai sadarbībai ar izglītojamajiem - Millenium paaudzi
- ✓ Vienota sistēma metodiskā darba kvalitātes kritēriju noteikšanai un procesa novērtēšanai
- ✓ Birokrātiskā sloga mazināšana izglītības iestāžu vadītājiem (vienoti dokumentu paraugi)

# Sabiedrības atbalsta pasākumi

## ***Iestādes līmenis***

- ✓ Izglītojamo vecāku pozitīvas attieksmes pret atbildības sadalījumu starp izglītības iestādi un ģimeni veidošana

## ***Pašvaldības līmenis***

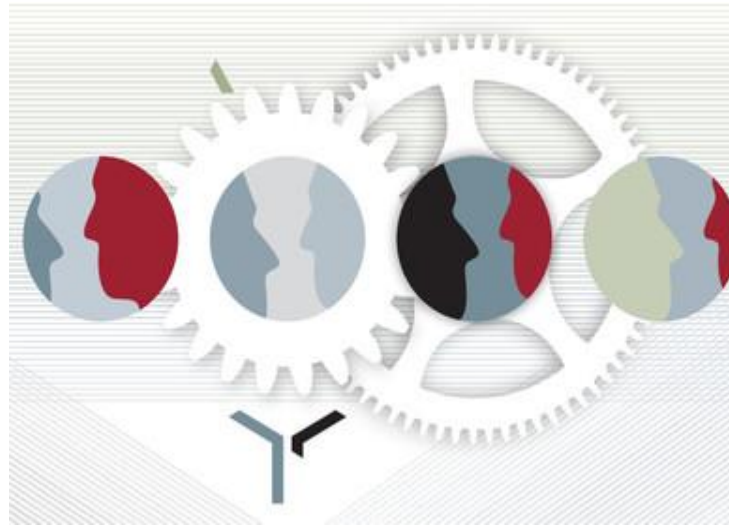
- ✓ Mediju attieksmes maiņa pret pedagoga profesiju, pozitīvu piemēru popularizēšana
- ✓ Jauno pedagogu piesaistes labas prakses popularizēšana
- ✓ Deputātu kompetences paplašināšana par izglītības iestāžu vadītāju darba atvieglošanu

## ***Nacionālais līmenis***

- ✓ Pozitīvas attieksmes pret pedagogu veidošana sabiedrības apziņas līmenī
- ✓ Sabiedrības izpratnes pilnveidošana par iekļaujošās izglītības nozīmi
- ✓ Sociālā dialoga starp izglītības nozarē iesaistītajiem un ieinteresētajiem nozīmīguma stiprināšana lēmējvaras un izpildvaras līmenī

# Sociālais dialogs izglītības nozares politikas veidošanā

Nepietiekams  
sociālais dialogs  
pašvaldību  
līmenī



Izpratnes par  
sociālo dialogu  
pilnveidošana

**Eiropas Semestra procesa un sociālo partneru iesaistes ietvaros, Saeimas un pašvaldību deputātiem tiek rekomendēts pilnveidot izpratni par sociālā dialoga nozīmi izglītības nozares politikas veidošanā**



Paldies par Jūsu uzmanību!