



Pret ēnu ekonomiku – par godīgu konkurenci

Tikšanās ar 11.Saeimas deputātiem
2011.gada 16.decembris



Lielākā darba devēju intereses pārstāvošā organizācija

Vienīgais sociālais partneris sociālajā dialogā par sociāli ekonomiskiem jautājumiem ar Saeimu, Ministru kabinetu, Latvijas Brīvo arodbiedrību savienību

Apvieno 68 nozaru darba devēju organizācijas un 8 reģionālās uzņēmēju biedrības (~5000 uzņēmumu)

Apvieno vairāk kā 90 sektoru vadošos uzņēmumus, kas nodarbina virs 50 darbiniekiem

Biedri nodarbina vairāk kā 37% no nodarbinātajiem

Biznesa tīklošanās (www.lobijs.lv)



LDDK biedru ieguldījums valsts budžetā

- Pēc VID datiem 70% no kopējās pamatbudžeta nodokļu masas **tikai ~ 1200 uzņēmumu.**
- LDDK pārstāv sociālā dialogā ~5000 uzņēmumus, kas nodarbina 37% no Latvijā strādājošajiem, t.i. ~360 tūkstošus cilvēku!



Kas ir ēnu ekonomika?

Izvairīšanās no darba nodokļu nomaksas (aplokšņu algas, nereģistrētā nodarbinātība).

Organizēta “naudas atmazgāšana” – PVN shēmas, u.c.

Kontrabanda – legālu (nenomaksājot nodokļus), nelegālu, zagtu un viltotu preču slēpta ieviešana valstī.

Melnā ekonomika - ieroču, narkotiku ražošana un tirdzniecība, cilvēku tirdzniecība, sutenerisms utt.



Ēnu ekonomikas lielums

- Ēnu ekonomika Latvijā ir **vairāk nekā 40% no IKP.**
- IKP 2010. gadā 12 miljardi latu, no kuriem 40% **= 5 miljardi latu!!**
- Mūsu **aizņēmums no starptautiskajām organizācijām** ir 5,25 miljardi latu laika posmā no 2009. līdz 2011. gadam, tātad **1,757 miljardi latu gadā.**
- Kopš 2008. gadā **no ēnu ekonomikas varētu iegūt** budžetā vismaz **2 miljardus latu vairāk** nekā tas tika darīts.



Ēnu ekonomika

Ēnu ekonomika nozaru griezumā

Nozare	Apgrozījums	Ēnas %
Auto tirdzniecība un remonts	1,1 miljards LVL	50%
Datorprogrammas	99 milj.LVL	56%
Skaistumkopšana /frizieris	28.35 milj.LVL	40%
Sabiedriskais transports/taksometrs	200 milj.LVL	5%
Apkopēja/auklīte	35 milj.LVL	40%
Celtnieki/strādnieki	600 milj.LVL	53%
Kafejnīcas/klubi/bāri/ viesnīcas	300 milj.LVL	40%
Degviela	500 milj.LVL	40%
Cigaretēs	90 milj.LVL	35%
Alkohols	77 milj.LVL	30%
Medicīnas pakalpojumi	40 milj. LVL	15%
Aplokšņu algas	500milj. LVL	20%



Ēnu ekonomika sociāli jūtīgās nozarēs

- Kontrabandas apjoms **tabakas** nozarē 2010. gadā ~ 35%
- Kontrabandas apjoms **degvielas** nozarē 2010. gadā ~ 40%
- Kontrabandas apjoms **alkohola** nozarē 2010. gadā ~ 30%

Avots: Nozaru dati.

Lai arī tiek izmantotas dažādas metodoloģijas,
**tendence nozarēs ir identiska – pieaug
nelegālais tirgus akcīzes precēm!**





- **Nodokļu politika** – tieši ietekmē ēnu ekonomiku
- **Cilvēkresursi** – ēnu ekonomikas sekas



Kādēļ tiek attaisnota ēnu ekonomika?

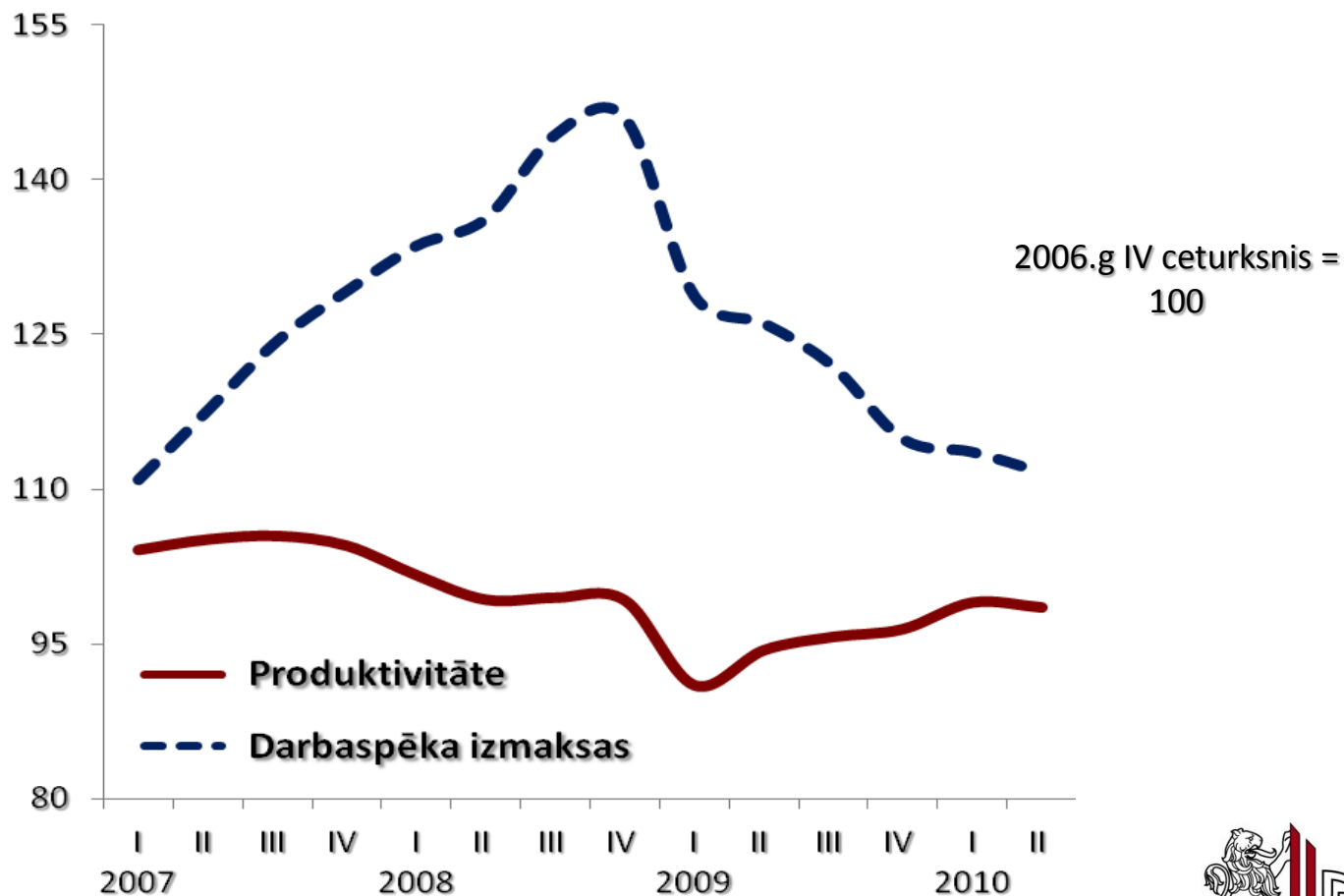


DARBA DEVĒJS	Iedzīvotāju ienākuma nodoklis (maksā kopā ar DD nodokļiem)	Uzņēmuma ienākuma nodoklis	PVN (t.sk. priekšapmaksā)	Akcīzes nodoklis
Azartspēļu nodoklis	Izložu nodoklis	Vieglo automobiļu un motociklu nodoklis	Elektroenerģijas nodoklis	Transporta ekspluatācijas nodoklis
Uzņēmumu vieglo transportlīdzekļu nodoklis	Dabas resursu nodoklis	Sociālās apdrošināšanas iemaksas (24,09%)	Nekustamā īpašuma nodoklis	DARBA NĒMĒJS
Iedzīvotāju ienākuma nodoklis	Vieglo automobiļu un motociklu nodoklis	Elektroenerģijas nodoklis	Transporta ekspluatācijas nodoklis	Sociālās apdrošināšanas iemaksas (11%, bija 9%)
Nekustamā īpašuma nodoklis				



Algas vs produktivitāte

Ir uzlabojusies Latvijas ražotāju konkurētspēja



Avots: Ekonomikas ministrija

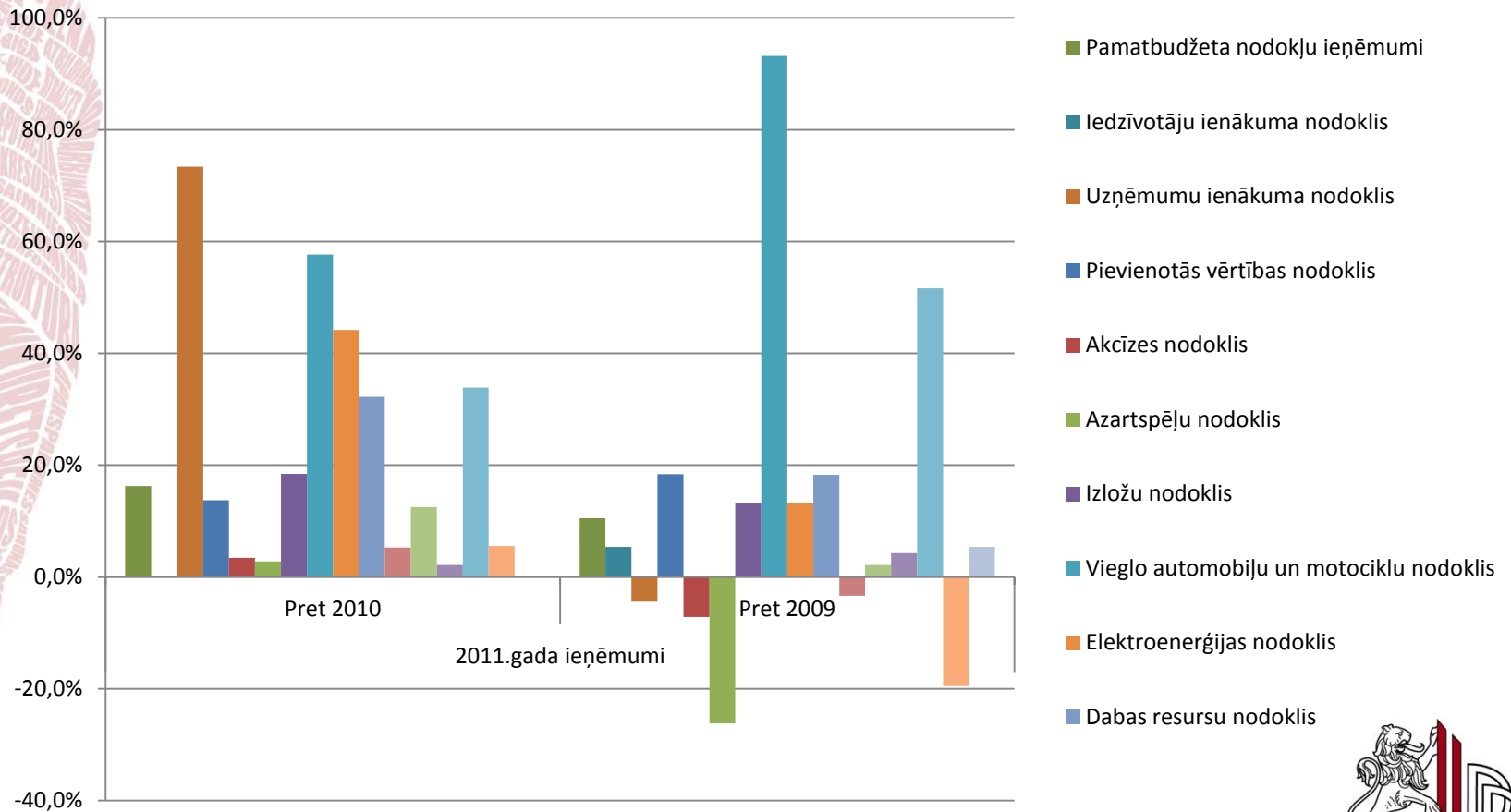


Lēmumi, kas izdarīti 2009. un 2010.gadā

- Nodokļu paaugstināšana;
- 2009. un 2010.gadā, veidojot iemaksām neproporcionālus regresīvus sociālās apdrošināšanas (SA) pabalstus aktīvākajiem nodokļu maksātājiem un liedzot saņemt pabalstu strādājošajiem vecākiem, tika grauta ticība OSA sistēmai un mazināta motivācija strādāt legāli un veikt OSA iemaksas (piemēram, māmiņalgu griestu piemērošana);
- Publisko iepirkumu likuma neievērošana;
- Publisko iepirkumu sūdzību depozīta idejas noraidīšana.
- 70% vidējās algas kritērija atcelšana iepirkumos;
- Nesodāmības sajūta par korupcijas un kontrabandas u.c. skandāliem, kas netiek novesti līdz tiesai;
- u.c.



Samaksātais nodokļu apjoms



Risinājumi no LDDK aicinājuma 11.Saeimai

- Lai **garantētu makroekonomikas stabilitāti nacionālajā līmenī**, realizēt preciklisku fiskālo politiku, ekonomikas cikla augšupejas fāzē piemērojot ierobežojošu mērus, savukārt ekonomikas cikla lejupslīdes fāzē mazinot negatīvās svārstības.
- **Nodrošināt stabilu un ilgtermiņā prognozējamu nodokļu sistēmu**, nosakot tās attīstības prioritātes un radot skaidru darbības vidi uzņēmējiem, t.sk. jebkādām izmaiņām savlaicīgi nosakot pārejas periodu. Nodokļu politikas ietvaros nedrīkst ieviest jaunus nodokļu objektus, gluži pretēji – jāsamazina esošais nodokļu slogs un jāpārskata nodevu sistēma.



Risinājumi (2)

- **Uzņēmumu ienākuma nodokļa sistēmu veidot, balstoties uz starptautiskās konkurētspējas principu** un saskaņojot likmes lielumu un atvieglojumus ar kaimiņvalstu likmēm, kas ir būtisks faktors investīciju piesaistē. Izmantot šo nodokli uzņēmējdarbības attīstības reģionos sekmēšanai, novirzot daļu no ieņēmumiem pašvaldībām.
- Lai saglabātu valsts konkurētspēju, **turpināt samazināt algas nodokļu līmeni**. Iedzīvotāju ienākuma nodokļa efektīvās likmes samazināšana ir svarīgs priekšnosacījums legālās nodarbinātības pieaugumam. Sākotnēji tā īstenojama, paaugstinot ar nodokli neapliekamo minimumu un atvieglojumu par apgādībā esošajām personām, vēlāk – pazeminot nodokļa likmi.





CILVĒKRESURSI



Aplokšņu algas

- Ja mēs pieņemam, ka no **1 480 000 darbspējīgo LV iedzīvotāju – 16 % nestrādā** (reāls bezdarba rādītājs);
8,3% no visiem iedzīvotājiem strādā Valsts sektorā, kur šāda prakse (aplokšņu algas) nepastāv;
ĀRVALSTU SAISTĪTAJOS UZŅĒMUMOS strādājošo īpatsvars LV veido ap 7,6%.

=> aptuveni 60% LV strādājošo atrodas riska grupā, kur varētu tiks izmaksātas algas aploksnē!



Ko tas nozīmē?

- **Ko zaudē valsts budžetam?**
 - Ja visa algās izmaksātā summa tiktu aplikta ar nodokļiem, tad budžeta ieņēmumi palielinātos vairāk nekā par **0,5 miljardu LVL. (531 035 680 LVL)**
- **Kā ietekmē nodarbinātību?**
 - Dubulto jies *ēnstrādnieku* skaits
- **Ko tas nozīmē darbiniekam?**
 - Nav pieejams sociālais drošības tīkls, zaudētas vai samazinātas darba spējas, paaugstināta iespēja kļūt par strukturālā bezdarba dalībnieku.



Ēnu cilvēka portrets



CIK LIELA IR TAVA ĒNA?

Uzzini, kā tu vari mazināt ēnu ekonomiku Latvijā, un dzīvo labāk!

www.manaena.lv



SOCIALAIS DIALOGS NACIONĀLA TRISPŪSĒJA SADARBĪBAS PADOME DARBA VIDE DARBA ATBILDĪBAS DARBA DROŠĪBA DARBA AIZSARDZĪBA SOCIĀLA DROŠĪBA UZŅĒMEJDARBĪBAS VIDES ATTĪSTĪBA U
NODOKĻU POLITIKA PROGNOZĒJAMĪBA REPUTĀCIJA STRĀTĒGĪSKA PLANOSANA NODOKĻU MAKSĀSANA PARROBEZU TIRDZniecība EIROPAS SAVIENĪBA EKSPORTS STARPTAUTISKAS ATTĪSTĪBAS INVE
ENERĢETIKA VIDE SADARBĪBA PUBLISKAIS SEKTORS LĪGUMU IZPILDE KONSOLIDĀCIJA PUBLISKĀS IEPĪRKUMI REĢIONĀLA ATTĪSTĪBA IZGLĪTĪBA NODARBINĀTĪBA AUGSTĀKA IZGLĪTĪBA KOLEDŽAS PROFE
MUZĪZGLĪTĪBA DARBA DEVEJI DARBINIEKI PERSONĀLA VADĪBA SARUNAS REZULTĀTS LATGALE VIDZEME KURZEME RĪGA ZEMGALE TRISPŪSĒJA SADARBĪBA INTERESU PARSTĀVĪBA KOMERCĀRĪBĪBA FIN

Cilvēkresursi

2016.gadā darba devēji Latvijā
saskarsies ar izteiktu darbaspēka trūkumu

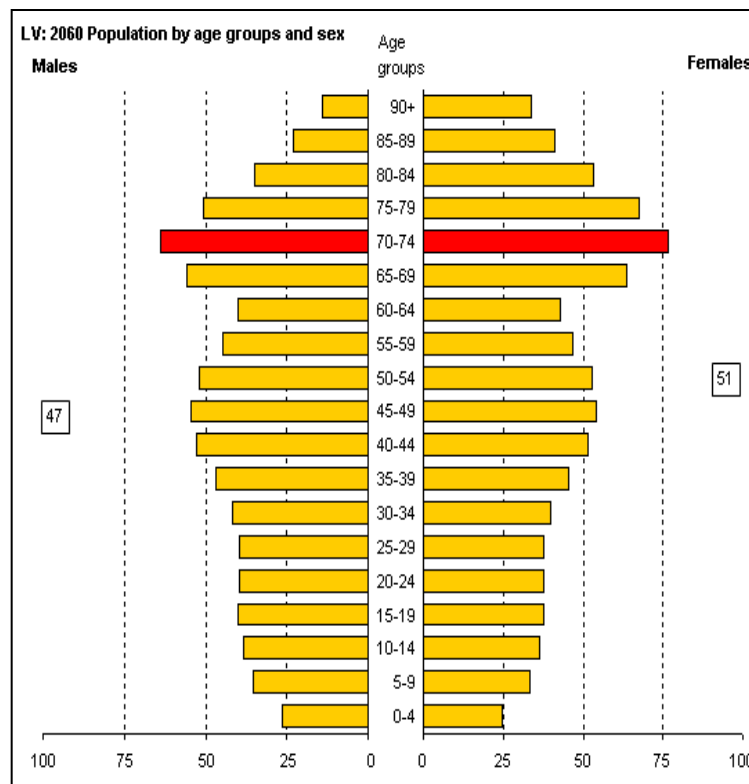
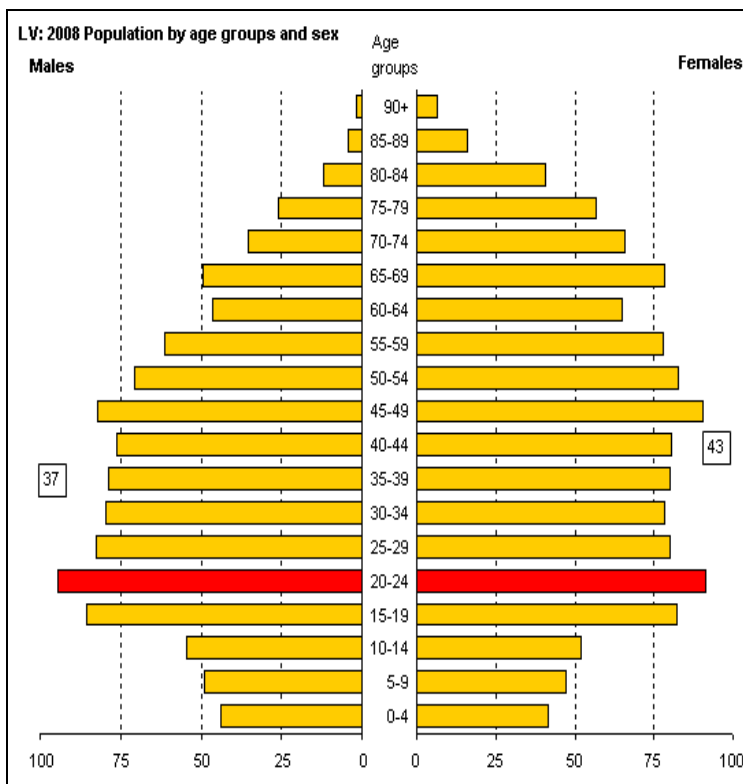
Avots: Pētījuma „Darbaspēka migrācijas ietekme uz darba tirgu
Latvijā” prognozes .



Iedzīvotāju vecumstruktūra

2008

2060



Avots: Labklājības ministrija



Risinājumi no LDDK aicinājuma 11.Saeimai

- **Pakāpeniski pārnest nodokļu slogu no darbaspēka uz nekustamo īpašumu.** Valsts sociālās apdrošināšanas obligāto iemaksu līmenis Latvijas uzņēmumiem ir viens no augstākajiem ES, kas ir nopietns šķērslis ārvalstu investīciju piesaistīšanai Latvijas ekonomikā.
- **Lai veicinātu uzņēmēju investīcijas cilvēkresursos,** darba devēja ieguldījumu darbinieku apmācībā un veselības aprūpē **nedrīkst uzskatīt par papildu labumu darbiniekam.** Jāveicina darbinieku ieguldījums uzņēmuma panākumos, dodot iespēju darbiniekiem gūt ienākumus no uzņēmuma peļņas.
- **Izstrādāt valsts migrācijas politiku,** lai nodrošinātu nepieciešamo darbinieku pieejamību darba devējiem. Migrācijas politikā jāparedz nosacījumi Latvijas darba tirgus atvēršanai trešo valstu darbaspēkam, atbalstot darba devēju pieprasīto speciālistu piesaisti no ārvalstīm.



Risinājumi (2)

- **Atbalstīt elastīgu darba organizācijas formu ieviešanu**, t.sk. nepilnu darba laiku, attālinātu darbu un pagaidu darbaspēka nodrošināšanas pakalpojumus, iesaistot darba tirgū cilvēkus ar zināšanām un prasmēm, kuri nevar izmantot tradicionālās nodarbinātības formas vai kuriem darba devēji nevar nodrošināt pilnu darba laiku. Tādējādi tiks veicināta darbinieku mobilitāte, samazināts ilgtermiņa bezdarbs, darba tirgū iekļautas plašākas grupas un pieaugs darbaspēka izmantošanas efektivitāte un produktivitāte.
- **Nodrošināt minimālās mēneša darba algas un ar nodokļiem neapliekamā minimuma atbilstību iztikas minimuma patēriņa grozam**. Minimālās darba algas un neapliekamā minimuma izmaiņas noteikt, vienojoties ar sociālajiem partneriem.



Kāda ir iedzīvotāju attieksme?

- Tikai **27%** Latvijas iedzīvotāju uzskata, ka nodokļu nemaksāšana ir **morāli nepieņemama**.
- Vairāk nekā puse (54,7%) Latvijas iedzīvotāju uzskata, ka **labāk ir saņemt lielāku algu, pat, ja tas nozīmē nemaksāt nodokļus un nākotnē saņemt mazāku pensiju**.
- Nodokļu **nemaksāšanu īpaši atbalsta ekonomiski aktīvi, jauni cilvēki**, kas būtībā ir Latvijas ekonomikas ilgtermiņa balsts...



Kampaņas mērķi

LDDK vēlas:

Uzrunāt Latvijas sabiedrību.

Mainīt iedzīvotāju **attieksmi** pret nodokļu maksāšanu.

Rosināt sabiedrībā diskusiju (**likt aizdomāties nevis mācīt dzīvot**).

Izglīt Latvijas iedzīvotājus un vērst sabiedrības uzmanību uz **ilgtermiņa ieguvumiem**, ko nodrošina nodokļu maksāšana – individuālie un sabiedrības ieguvumi.

Atbalstīt godīgos uzņēmumus!





**CIK LIELA
IR TAVA ĒNA?**



**CIK LIELA
IR TAVA ĒNA?**

CIK LIELA IR TAVA ĒNA?

Mēs visi zinām, ka Latvijā ir liels ēnu ekonomikas īpatsvars. Arī kontrabanda un bieži vien neaurspīdīgie valdības lēmumi ir kārtējie iemesli, kas liek sajūties tā, ka nolaižas rokas, jo ko gan tur var darīt... Bet var! Visi kopā mēs varam to mainīt.

Bieži vien, paši neapzinoties, mēs piedalāmies ēnu ekonomikas veidošanā un tādējādi ietekmējam sociālos pabalstus, izglītību, valsts ceļus un citas mums katram svarīgas lietas. Ieteikumu sadaļā uzzini, kā tu vari mazināt ēnu ekonomiku Latvijā, un dzīvo labāk.

Bet iesākumā izpildi vienkāršu testu un iegūsti atbildi jautājumam – cik liela ir Tavas ēnas ietekme?

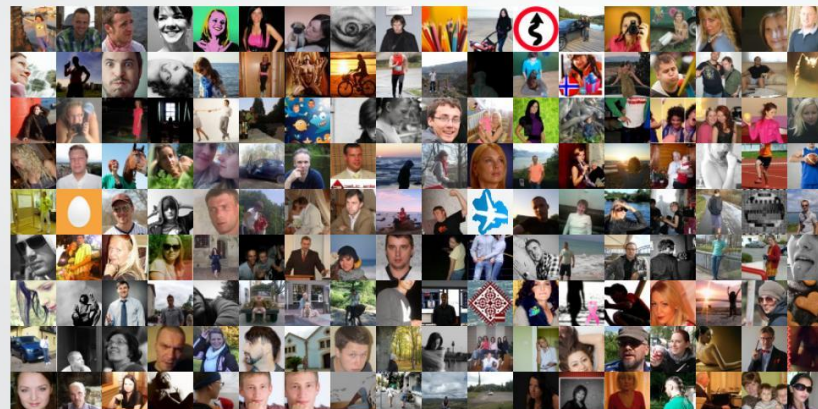
[UZ TESTU](#)



ES PAR

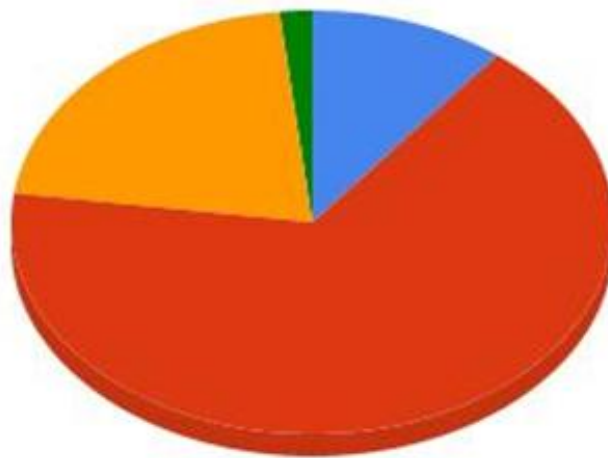
Es atbalstu kārtīgu nodokļu maksāšanu.





Pievienojies arī tu ar [t](#) [w](#) [f](#) [t](#)



Aptaujas

Kas, Jūsaprāt, ir vainīgs pie kontrabandas apjomu strauja pieauguma?



	Cilvēki, kas nodarbojas ar nelegālo biznesu	10%
	Valdība, kas faktiski piespiež cilvēkus nodarboties ar kontrabandu	66%
	Korumpēti valsts iestāžu ierēdņi, kas atļauj šādu rīcību	21%
	Policija un robežsardze, kas slikti kontrolē situāciju	3%
		100%

Kas ir ieguvējs? (Video)

- No 5154 sekotājiem manaena.lv draugiem.lv konta – 66% aptaujāto uzskata, ka pie kontrabandas pieauguma galvenokārt ir vainīga valdība, kas faktiski piespiež cilvēkus nodarboties ar to un pirkt kontrabandas preces!



Nozaru ekspertu diskusijas

- Pakalpojumi un preces bez čeka!
- Aplokšņu algas!
- Publiskie iepirkumi – atbalsts ēnu ekonomikai?
- Kontrabanda
- Citi forumi – calis.lv, nozaru aktivitātes u.c.

PRIEKŠLIKUMI!





REZULTĀTS



Cēloņi un sekas

	<u>Cēloni</u>	<u>Sekas</u>
1	Augsts darba nodokļu slogs	Augsts atbalsts ēnu ekonomikai
2	Neticība valsts sociālās apdrošināšanas sistēmai	Neregistrētā nodarbinātība, izvairīšanās no pilnīgas ienākumu nodokļu nomaksas vai daļējas nodokļu nomaksas („aplokšņu algas”)
3	Necaurspīdīgs publiskā sektora līdzekļu izlietojums	Neuzticība valsts godaprātam iedzīvotāju uzticēto funkciju nodrošināšanai
4	Godīgu uzņēmējdarbību neveicinošs valsts atbalsts	Uzņēmējiem izdevīgi atrasties ēnu ekonomikā
5	Pašvaldību zema ieinteresētība investīciju piesaistē un legālas uzņēmējdarbības atbalstam	Zems nodarbinātības, investīciju un uzņēmējdarbības līmenis reģionos, kā arī eksistē korupcijas gaidas
6	Sabiedrībā pastāv augsta motivācija koruptīvām darbībām	Atbalsts ēnu ekonomikai valsts un pašvaldības lēmumu pieņemšanas procesā
7	Nav pietiekamas valsts ieinteresētības cīņā ar kontrabandu un ekonomisko noziegumu atklāšanā	Godīgas konkurences kropļošana, valsts budžeta ieņēmumu samazināšanās un organizētās noziedzības pieaugums



Priekšlikumi

1. Pārskatīt darba nodokļus
2. Atjauno uzticība valsts sociālās apdrošināšanas sistēmai
3. Nodrošināt informācijas pieejamību par normatīvajiem aktiem un valsts budžeta līdzekļu izlietojumu
4. Atbalstīt godīgu uzņēmējdarbības principu iekļaušanu normatīvajos aktos un korporatīvās sociālās atbildības iniciatīvas, nostiprināt darba devēju organizāciju un to apvienību tiesībspēju un rīcībspēju ģenerālvienošanās slēgšanā, t. sk. normatīvajos aktos pilnveidot tiesisko regulējumu attiecībā uz ģenerālvienošanās noslēgšanas procedūru un vispārpiemērojamību nozaru un valsts mērogā.
5. Veicināt pašvaldību ieinteresētību uzņēmējdarbības un nodarbinātības atbalstīšanā.
6. Izskaust korupciju publiskajā sektorā
7. Novērst kontrabandas riska faktoros





Diskusija

LATVIJAS PAŠVALDĪBU SAVIENĪBA



LATVIJAS REPUBLIKAS
SAEIMA



Ko mēs varam darīt kopā?

Delna
SABIEDRĪBA PAR ATKLĀTĪBU



Latvijas Republikas
Ekonomikas ministrija



LATVIJAS
REPUBLIKAS
FINANŠU
MINISTRIJA



LATVIAN
CHAMBER
OF COMMERCE
AND INDUSTRY



LATVIJAS REPUBLIKAS
SATIKSMES MINISTRIJA

Ārlietu dienests
Latvijas eksportam



VALSTS DARBA INSPEKCIJA



ATBALSTĪTĀJI

DIENAS MEDIJI



Clear Channel

dienas
business

Diena

draugiem.lv

euroawk
THE GREAT OUTDOORS.inbox.lv
NACIONĀLĀS BĒRĒMĒS

JCDecaux

laiviecom

LBA
LATVIJAS BŪVNIKU
ASOCIĀCIJA

DZ LATVIJAS DZELZCEĻS

LNT
TELEKOMPĀNIJALATVIJAS PILNVAROTO
AUTOTIRGOTĀJU ASOCIĀCIJALATVIJAS PROFESIONĀLĀS
UZKĀPŠANAS UN APSARBNĒKOŠANAS
ASOCIĀCIJALATVIJAS
SPĒĻU BIZNESĀ
ASOCIĀCIJALTV
LATVIJAS TELEVIZIJA

Māja

KTB
MĪP

BSA

NEATKARĪGĀ

nra.lv



STATOIL

Rimi

Sporta Avize



VADDA

Vakara
ZiņasLPPA
LATVIJAS PĀRVALDES
PĀRVALDĪTĀJU ASOCIĀCIJATABAKAS IZSTRĀDĀJUMU RAŽOTĀJU
NACIONĀLĀ ASOCIĀCIJA

CALIS.LV



Paldies par uzmanību!

Izaugsmei un labklājībai!

Konsultācijas biedriem: www.lobijs.lv

Informācija sabiedrībai: www.lddk.lv



Latvijas Darba devēju konfederācija